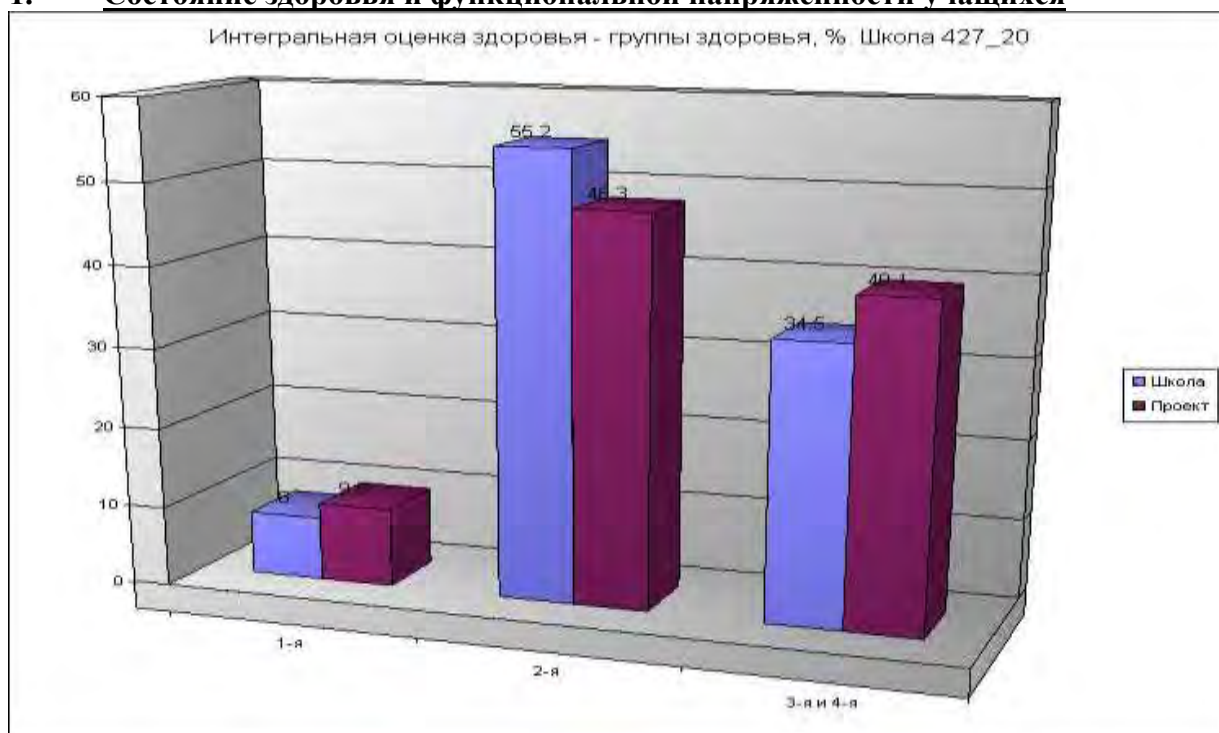
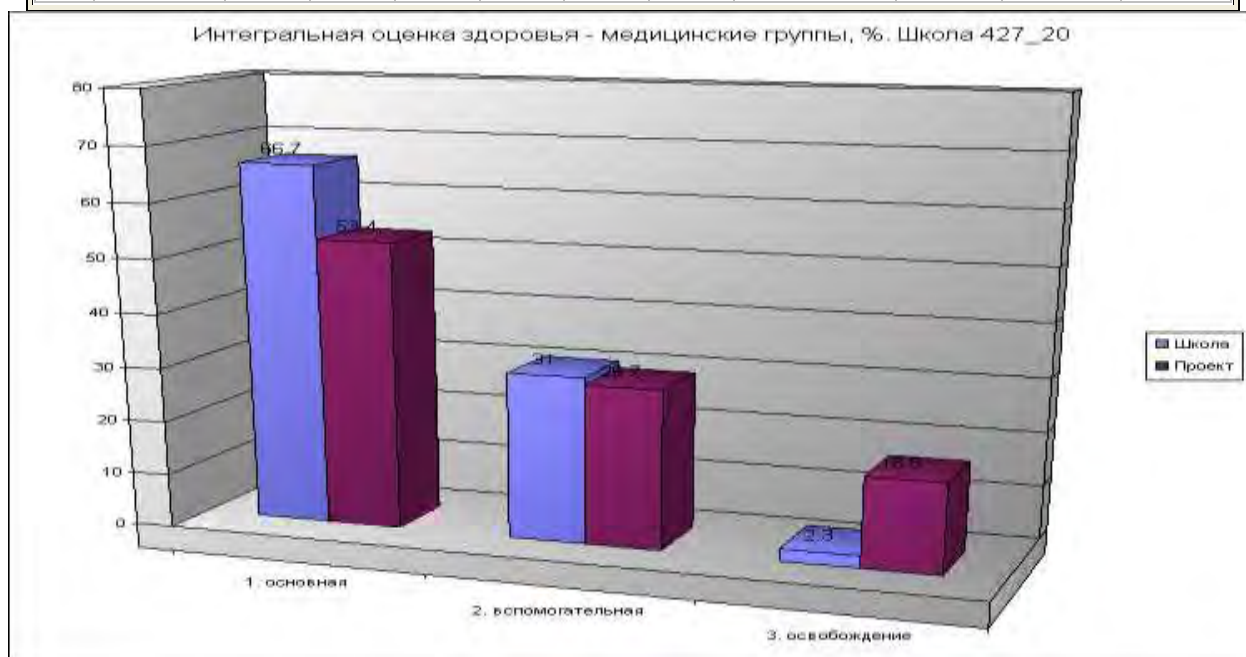


## Анализ мониторинга «Здоровье в школе» 2020

### 1. Состояние здоровья и функциональной напряженности учащихся



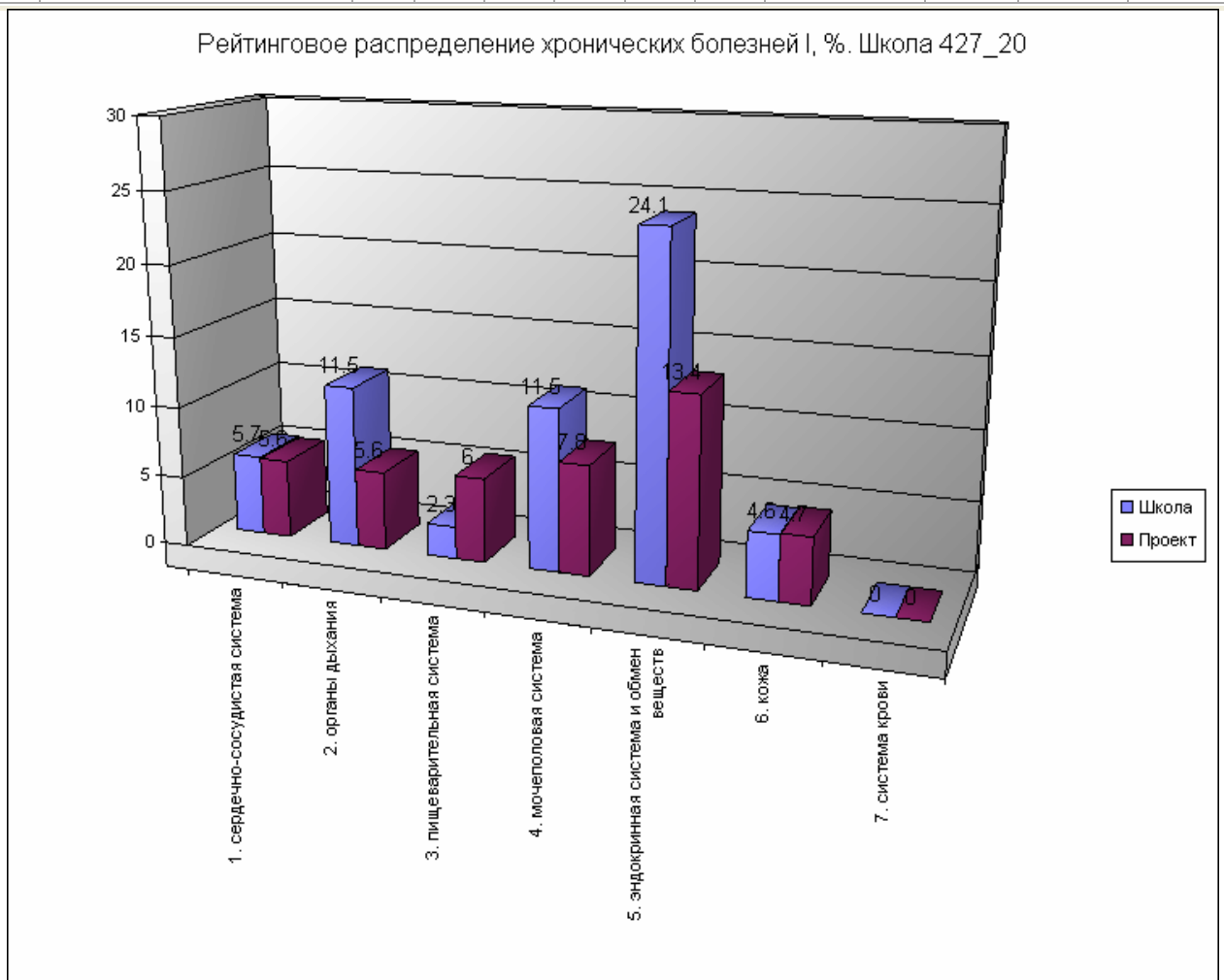
№	Ответы	Данные проекта						Данные школы			
		min	0,10	0,25	0,75	0,90	max	Результат	Соответствие норме		
								Ниже	Норма	Выше	
1	1-я	8	9,2	11	17	18,8	20	8	-10%		+25%
2	2-я	23,1	26,9	32,6	51,7	57,4	61,3	55,2			
3	3-я и 4-я	18,8	24,3	32,5	60,1	68,3	73,8	34,5		норма	



№	Ответы	Данные проекта						Данные школы			
		min	0,10	0,25	0,75	0,90	max	Результат	Ниже	Норма	Выше
1	1. основная	4,6	12	23,1	60,2	71,3	78,8	66,7			+25%
2	2. вспомогательная	20	22	25	35	38	40	31		норма	
3	3. освобождение	1,3	6,7	14,8	41,9	50	55,4	2,3	-10%		



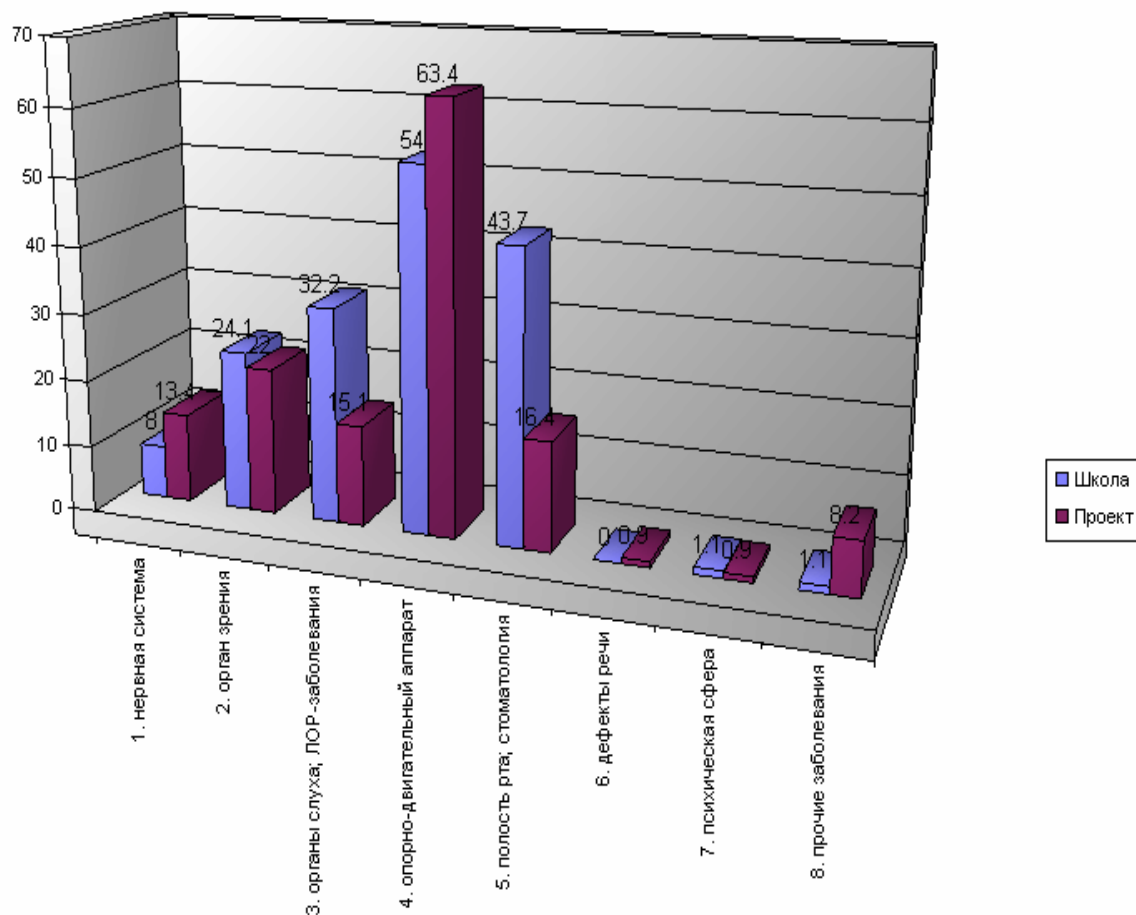
№	Ответы	Данные проекта						Данные школы			
		min	0,10	0,25	0,75	0,90	max	Результат	Ниже	Норма	Выше
1	инвалидность	1,3	1,4	1,7	2,6	2,9	3,1	2,3		норма	
2	диспансерный учет	0	6,9	17,3	51,9	62,3	69,2	35,6		норма	



Раздел 1 Приложение 1

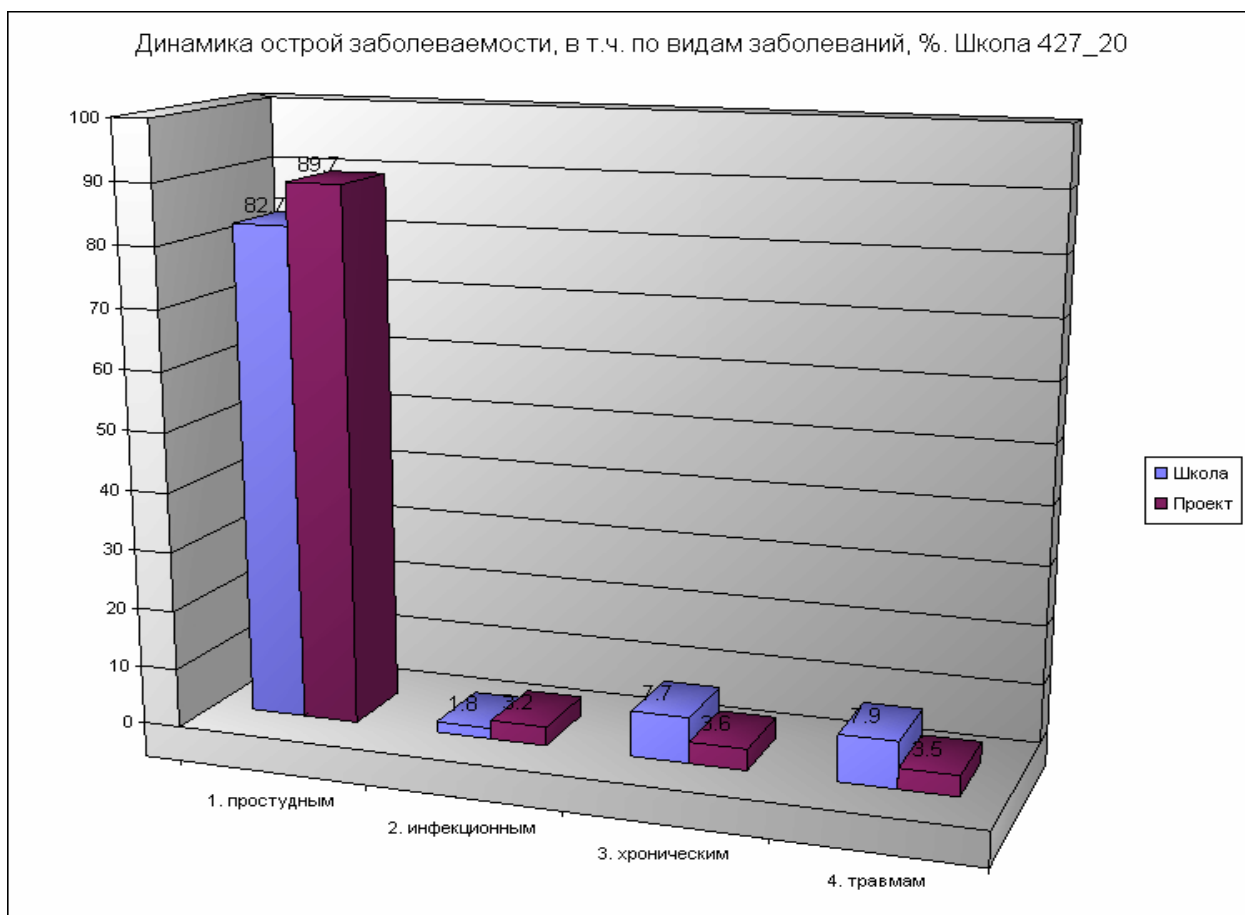
№	Ответы	Данные проекта						Данные школы			
		min	0,10	0,25	0,75	0,90	max	Результат	Ниже	Норма	Выше
1	1. сердечно-сосудистая система	3,8	4,1	4,7	6,7	7,3	7,7	5,7		норма	
2	2. органы дыхания	0	1,1	2,9	8,6	10,3	11,5	11,5			+10%
3	3. пищеварительная система	2,3	3,5	5,2	11	12,7	13,8	2,3	-10%		
4	4. мочеполовая система	4,6	5,3	6,3	9,8	10,8	11,5	11,5			+10%
5	5. эндокринная система и обмен веществ	2,5	4,7	7,9	18,7	22	24,1	24,1			+10%
6	6. кожа	0	1,1	2,7	8,1	9,7	10,8	4,6		норма	
7	7. система крови	0	0	0	0	0	0	0		норма	

Рейтинговое распределение хронических болезней II, %. Школа 427\_20

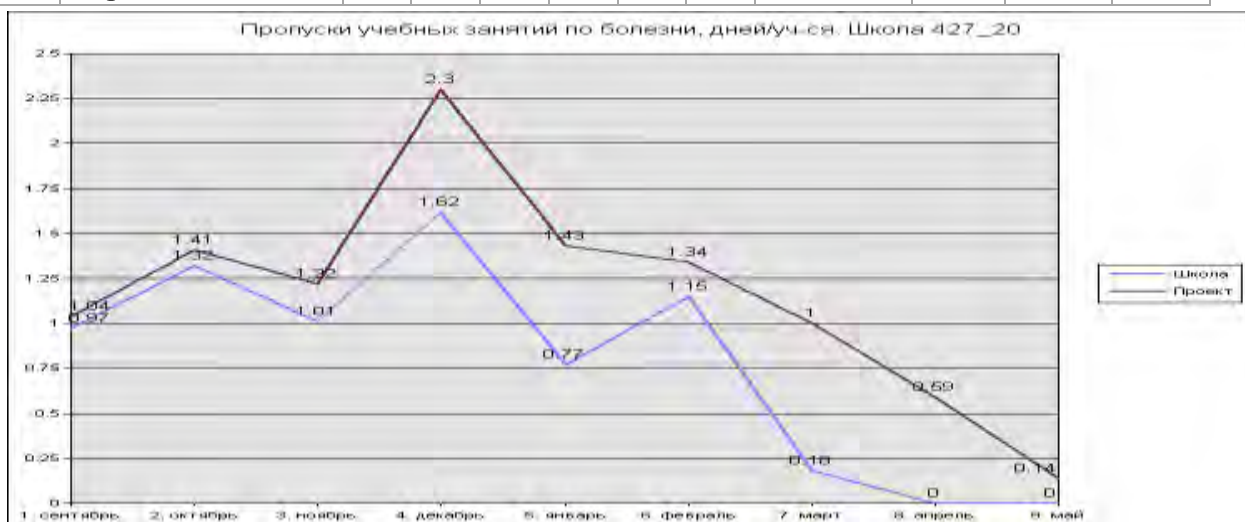


№	Ответы	Данные проекта						Данные школы			
		min	0,10	0,25	0,75	0,90	max	Результат	Ниже	Норма	Выше
1	1. нервная система	8	9,4	11,4	18,2	20,2	21,5	8	-10%		
2	2. орган зрения	13,8	15,1	16,9	23,1	25	26,3	24,1			+25%
3	3. органы слуха; ЛОР-заболевания	4,6	7,4	11,5	25,3	29,4	32,2	32,2			+10%





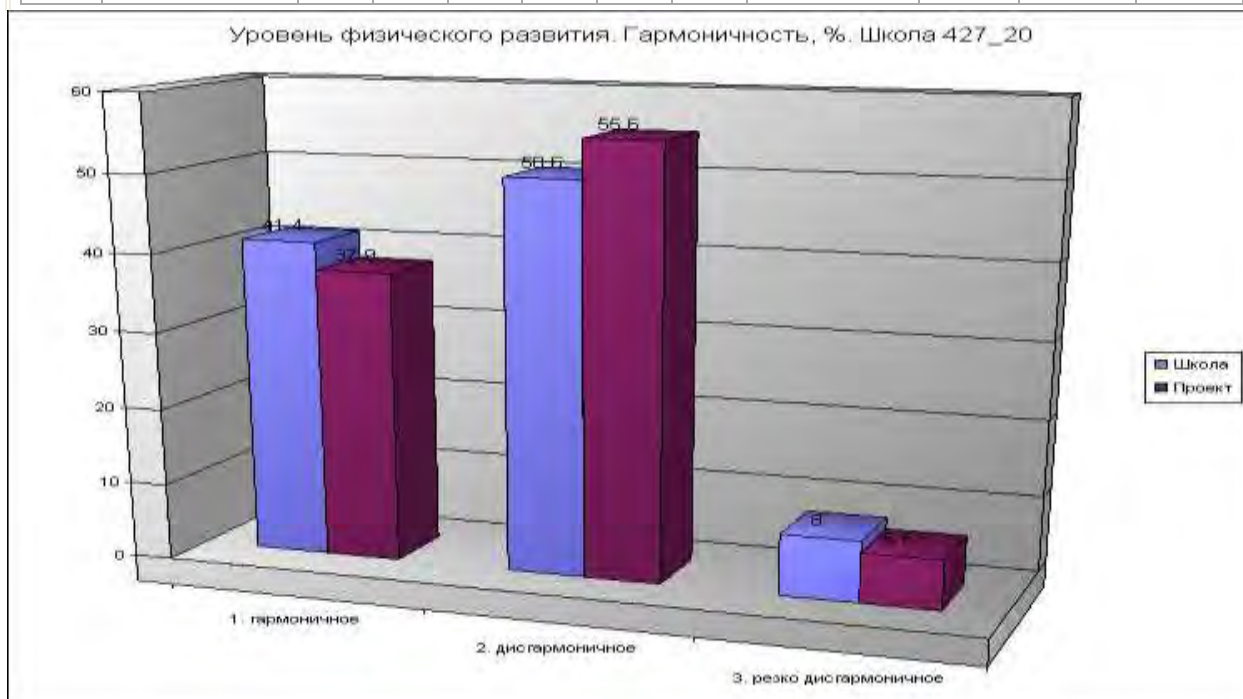
№№	Ответы	Данные проекта						Данные школы			
		min	0,10	0,25	0,75	0,90	max	Результат	Ниже	Норма	Выше
1	1. простудным	71,6	74,2	78,2	91,4	95,4	98	82,7		норма	
2	2. инфекционным	0,7	2	4	10,5	12,5	13,8	1,8	-10%		
3	3. хроническим	1,3	1,9	2,9	6,1	7,1	7,7	7,7			+10%
4	4. травмам	0	0,9	2,2	6,7	8	8,9	7,9			+25%



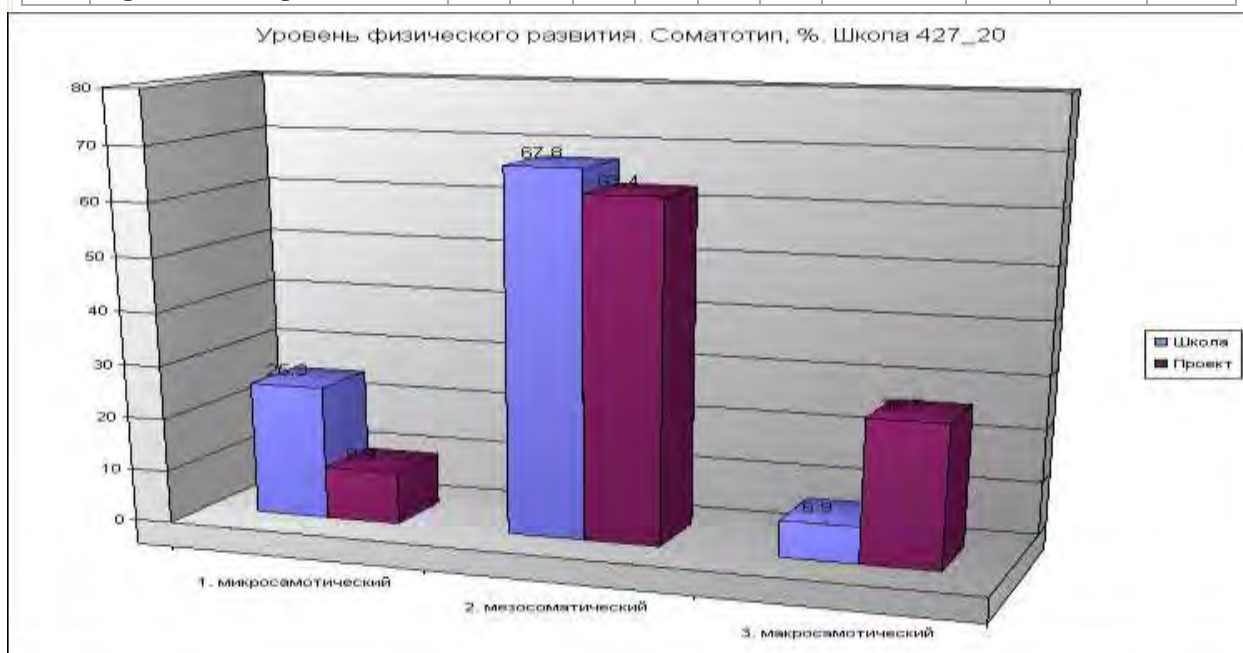
№№	Ответы	Данные проекта						Данные школы			
		min	0,10	0,25	0,75	0,90	max	Результат	Ниже	Норма	Выше
1	1. сентябрь	0,74	0,8	0,9	1,22	1,31	1,38	0,97		норма	
2	2. октябрь	0,34	0,59	0,96	2,21	2,58	2,83	1,32		норма	
3	3. ноябрь	0,8	0,92	1,1	1,7	1,88	2	1,01	-25%		
4	4. декабрь	1,06	1,43	1,98	3,81	4,36	4,72	1,62	-25%		
5	5. январь	0,6	0,87	1,28	2,65	3,06	3,34	0,77	-10%		



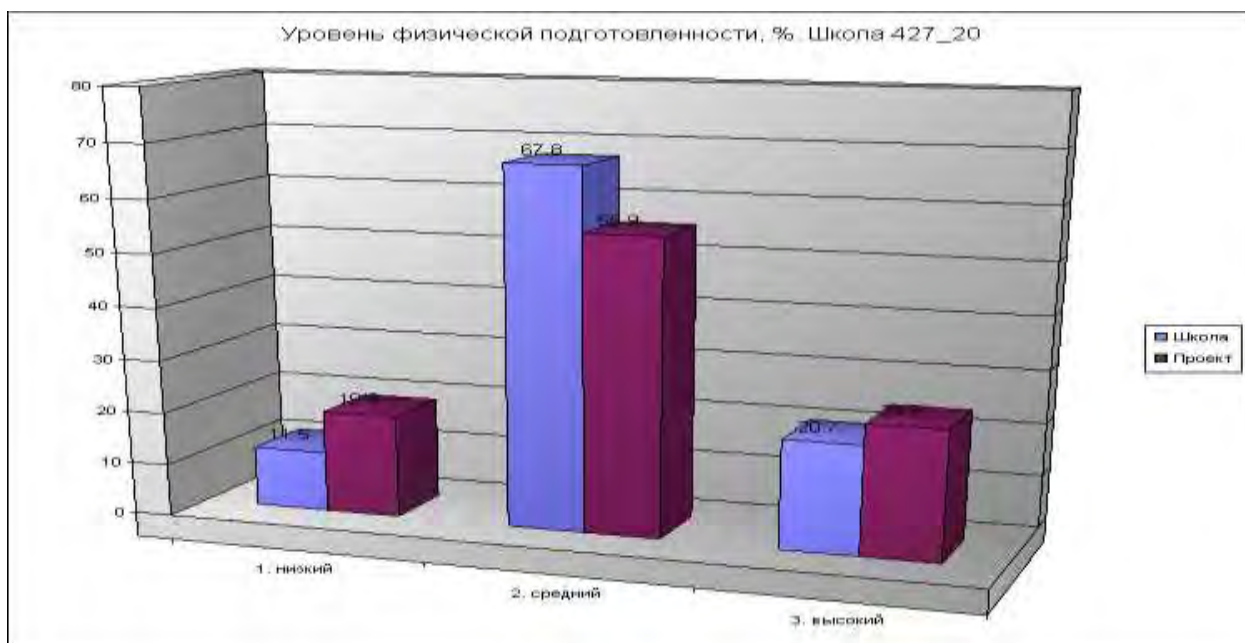
6	6. февраль	0,89	1,02	1,21	1,85	2,04	2,17	1,15	-25%		
7	7. март	0	0,33	0,83	2,48	2,98	3,31	0,18	-10%		
8	8. апрель	0	0,21	0,53	1,58	1,9	2,11	0	-10%		
9	9. май	0	0,05	0,13	0,38	0,46	0,51	0	-10%		



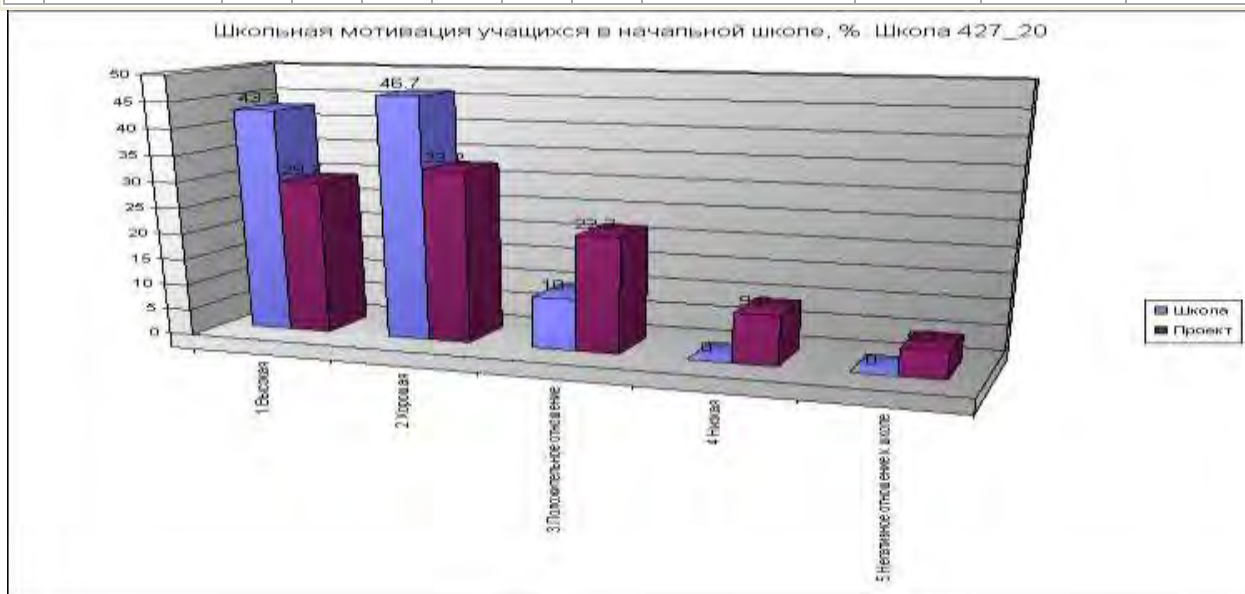
№№	Ответы	Данные проекта						Данные школы			
		min	0,10	0,25	0,75	0,90	max	Результат	Ниже	Норма	Выше
1	1. гармоничное	41,4	45,2	51	70,3	76,1	80	41,4	-10%		
2	2. дисгармоничное	7,7	16,9	30,8	76,9	90,8	100	50,6		норма	
3	3. резко дисгармоничное	8	8,5	9,1	11,2	11,9	12,3	8	-10%		



№№	Ответы	Данные проекта						Данные школы			
		min	0,10	0,25	0,75	0,90	max	Результат	Ниже	Норма	Выше
1	микросоматический	1,5	3,9	7,5	19,4	22,9	25,3	25,3			+10%
2	мезосоматический	12,3	21,1	34,2	78,1	91,2	100	67,8		норма	
3	макросоматический	6,9	14,8	26,7	66,3	78,2	86,2	6,9	-10%		



№	Ответы	Данные проекта						Данные школы			
		min	0,10	0,25	0,75	0,90	max	Результат	Ниже	Норма	Выше
1	1. низкий	6,5	10,5	16,3	36	41,9	45,8	11,5	-25%		
2	2. средний	37,5	42,2	49,3	73	80,1	84,8	67,8		норма	
3	3. высокий	8,7	11,2	15	27,6	31,4	33,9	20,7		норма	



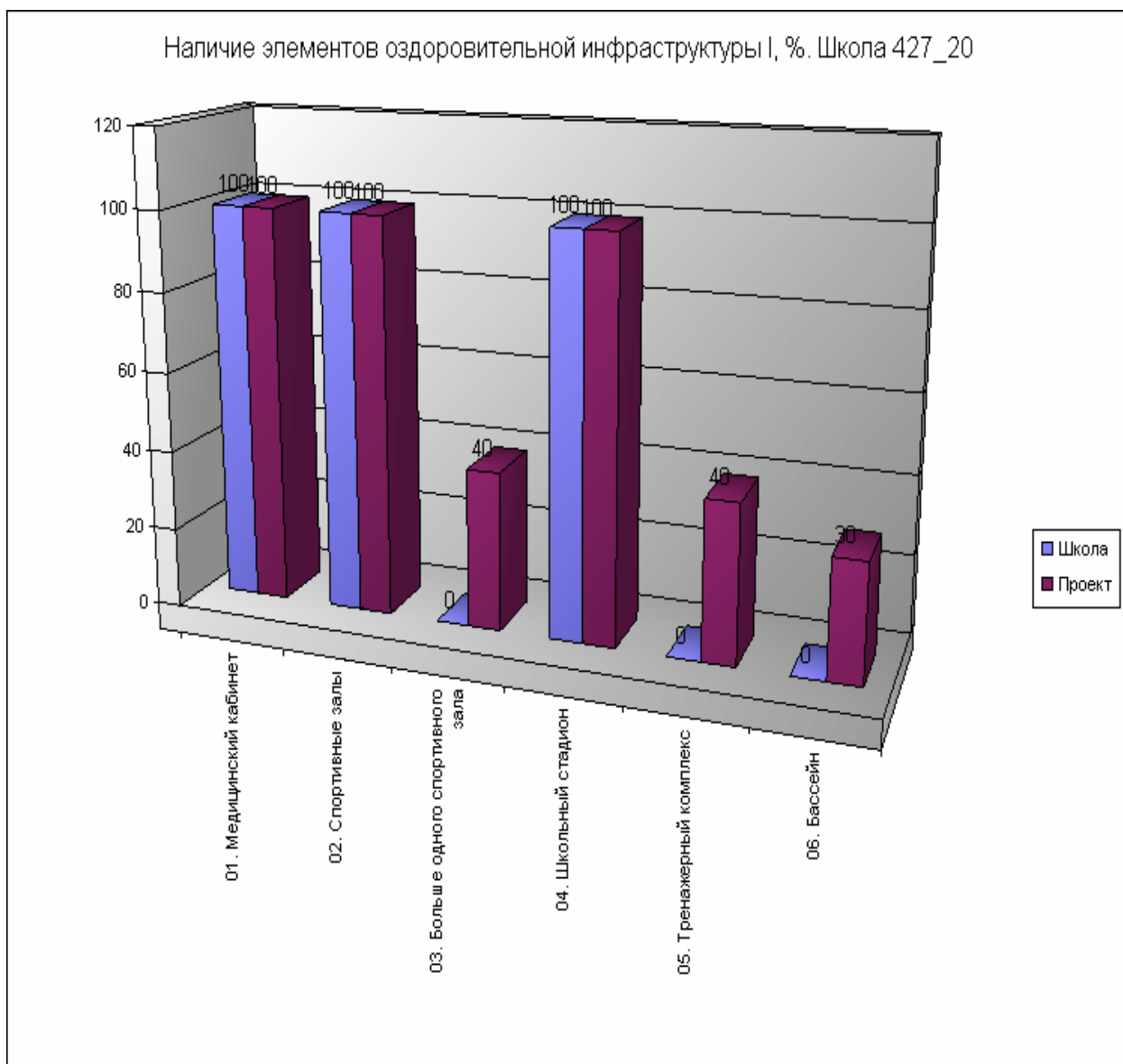
№	Ответы	Данные проекта						Данные школы			
		min	0,10	0,25	0,75	0,90	max	Результат	Ниже	Норма	Выше
1	1 Высокая	0	4,6	11,5	34,4	41,2	45,8	43,3			+10%
2	2 Хорошая	12,5	16	21,2	38,7	43,9	47,4	46,7			+10%
3	3 Положительное отношение	10	16,5	26,3	58,8	68,5	75	10	-10%		
4	4 Низкая	0	2,6	6,5	19,6	23,5	26,1	0	-10%		
5	5 Негативное отношение к школе	0	1,8	4,4	13,2	15,9	17,6	0	-10%		



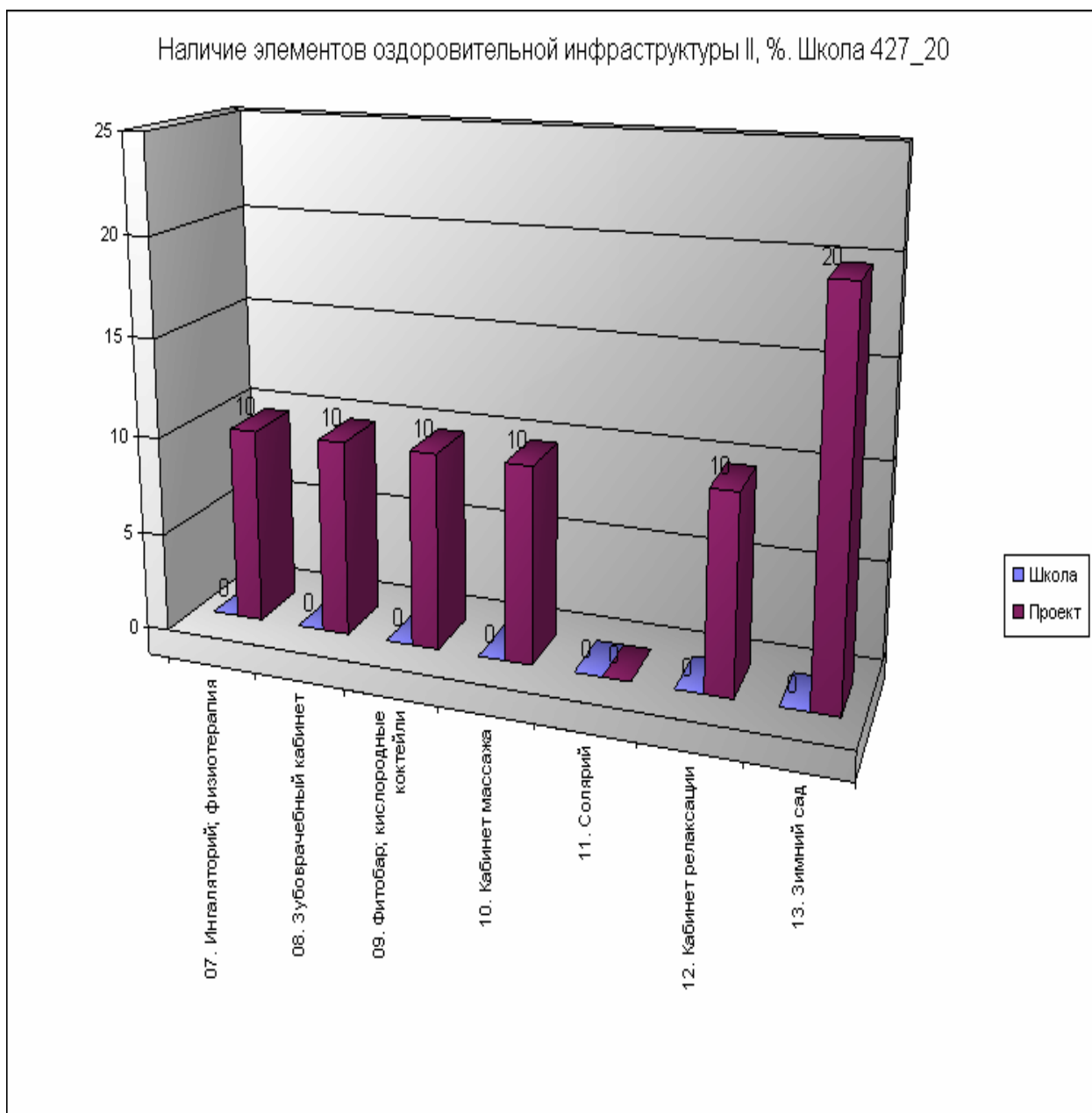
№№	Ответы	Данные проекта						Данные школы			
		min	0,10	0,25	0,75	0,90	max	Результат	Ниже	Норма	Выше
1	1. Нет перенапряжения	3,3	11	22,5	60,8	72,3	80	3,3	-10%		
2	2. Умеренное напряжение	0	5	12,5	37,5	45	50	0	-10%		
3	3. Перенапряжение	0	9,7	24,2	72,5	87	96,7	96,7			+10%

2. Характеристика образовательной среды школы

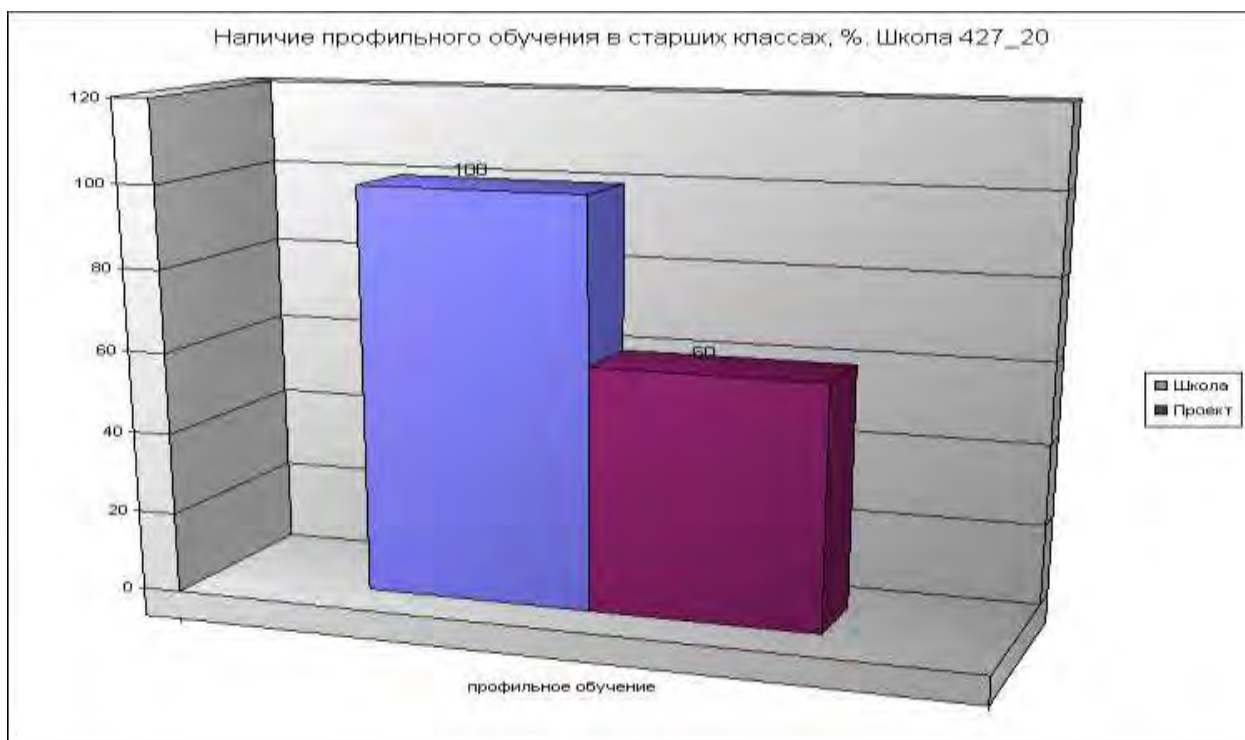




№	Ответы	Данные проекта					Данные школы				
		min	0,10	0,25	0,75	0,90	max	Результат	Ниже	Норма	Выше
1	01. Медицинский кабинет	100	100	100	100	100	100			норма	
2	02. Спортивные залы	100	100	100	100	100	100			норма	
3	03. Больше одного спортивного зала	0	10	25	75	90	100	0	-10%		
4	04. Школьный стадион	100	100	100	100	100	100			норма	
5	05. Тренажерный комплекс	0	10	25	75	90	100	0	-10%		
6	06. Бассейн	0	10	25	75	90	100	0	-10%		



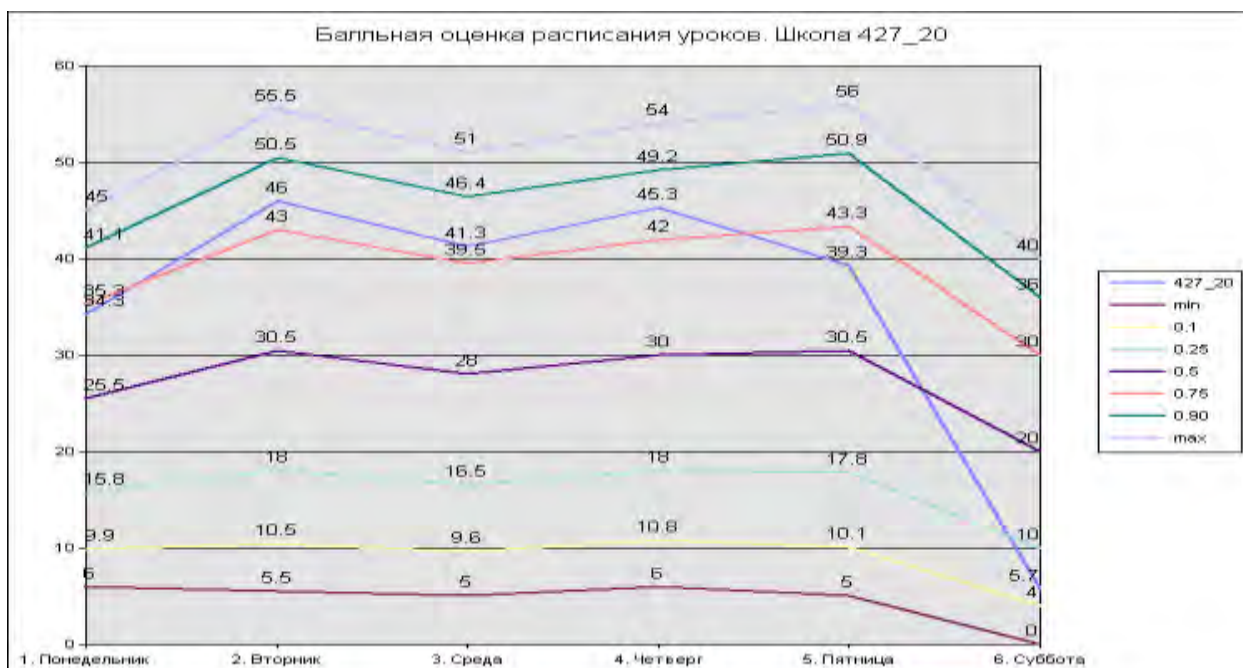
№	Ответы	Данные проекта						Данные школы		
		min	0,10	0,25	0,75	0,90	max	Результат	Соответствие норме	
								Ниже	Норма	Выше
1	07. Ингаляторий; физиотерапия	0	10	25	75	90	100	0	-10%	
2	08. Зубоврачебный кабинет	0	10	25	75	90	100	0	-10%	
3	09. Фитобар; кислородные коктейли	0	10	25	75	90	100	0	-10%	
4	10. Кабинет массажа	0	10	25	75	90	100	0	-10%	
5	11. Соларий	0	0	0	0	0	0	0		норма
6	12. Кабинет релаксации	0	10	25	75	90	100	0	-10%	
7	13. Зимний сад	0	10	25	75	90	100	0	-10%	



№№	Ответы	Данные проекта						Данные школы			
		min	0,10	0,25	0,75	0,90	max	Результат	Ниже	Норма	Выше
1	профильное обучение	0	10	25	75	90	100	100			+10%

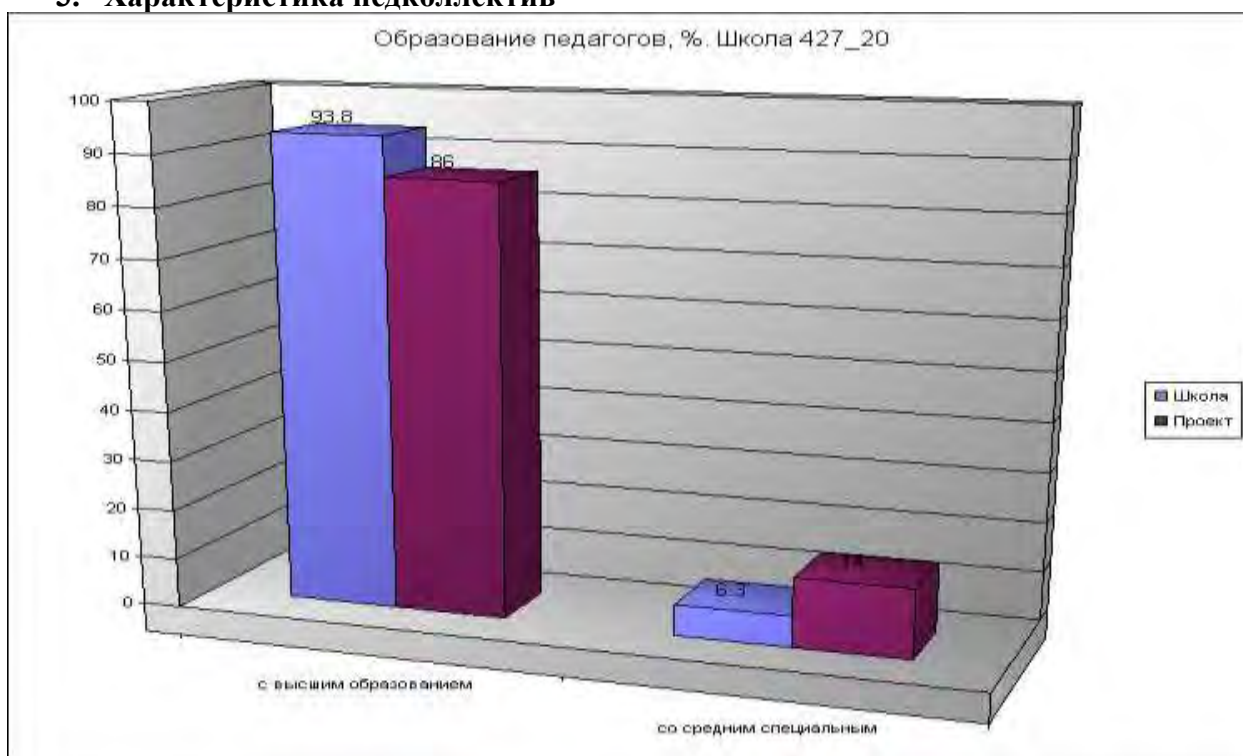


№	Ответы	Данные проекта						Данные школы			
		min	0,10	0,25	0,75	0,90	max	Результат	Ниже	Норма	Выше
1	1. всего	20	136,3	310,6	891,9	1066,3	1182,5	30	-10%		
2	2. в т.ч. дополнительных	0	0,7	1,7	5	6	6,7	6,7			+10%
3	3. в т.ч. статических	17	133,3	307,6	888,9	1063,3	1179,5	27	-10%		



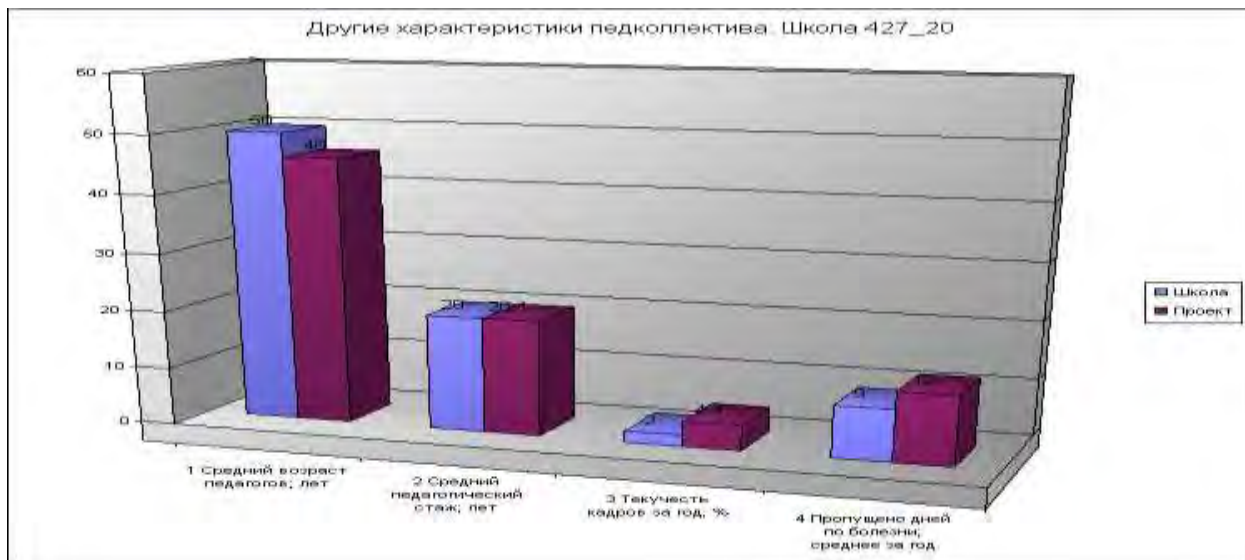
№№	Ответы	Данные проекта						Данные школы			
		min	0,10	0,25	0,75	0,90	max	Результат	Ниже	Норма	Выше
1	1. Понедельник	6	9,9	15,8	35,3	41,1	45	34,3		норма	
2	2. Вторник	5,5	10,5	18	43	50,5	55,5	46			+25%
3	3. Среда	5	9,6	16,5	39,5	46,4	51	41,3			+25%
4	4. Четверг	6	10,8	18	42	49,2	54	45,3			+25%
5	5. Пятница	5	10,1	17,8	43,3	50,9	56	39,3		норма	
6	6. Суббота	0	4	10	30	36	40	5,7	-25%		

### 3. Характеристика педколлектив



	Данные проекта	Данные школы
--	----------------	--------------

№№	Ответы	min	0,10	0,25	0,75	0,90	max	Результат	Ниже	Норма	Выше
1	с высшим образованием	69,6	72,1	75,9	88,6	92,5	95	93,8			+10%
2	со средним специальным	5	7,5	11,4	24,1	27,9	30,4	6,3	-10%		



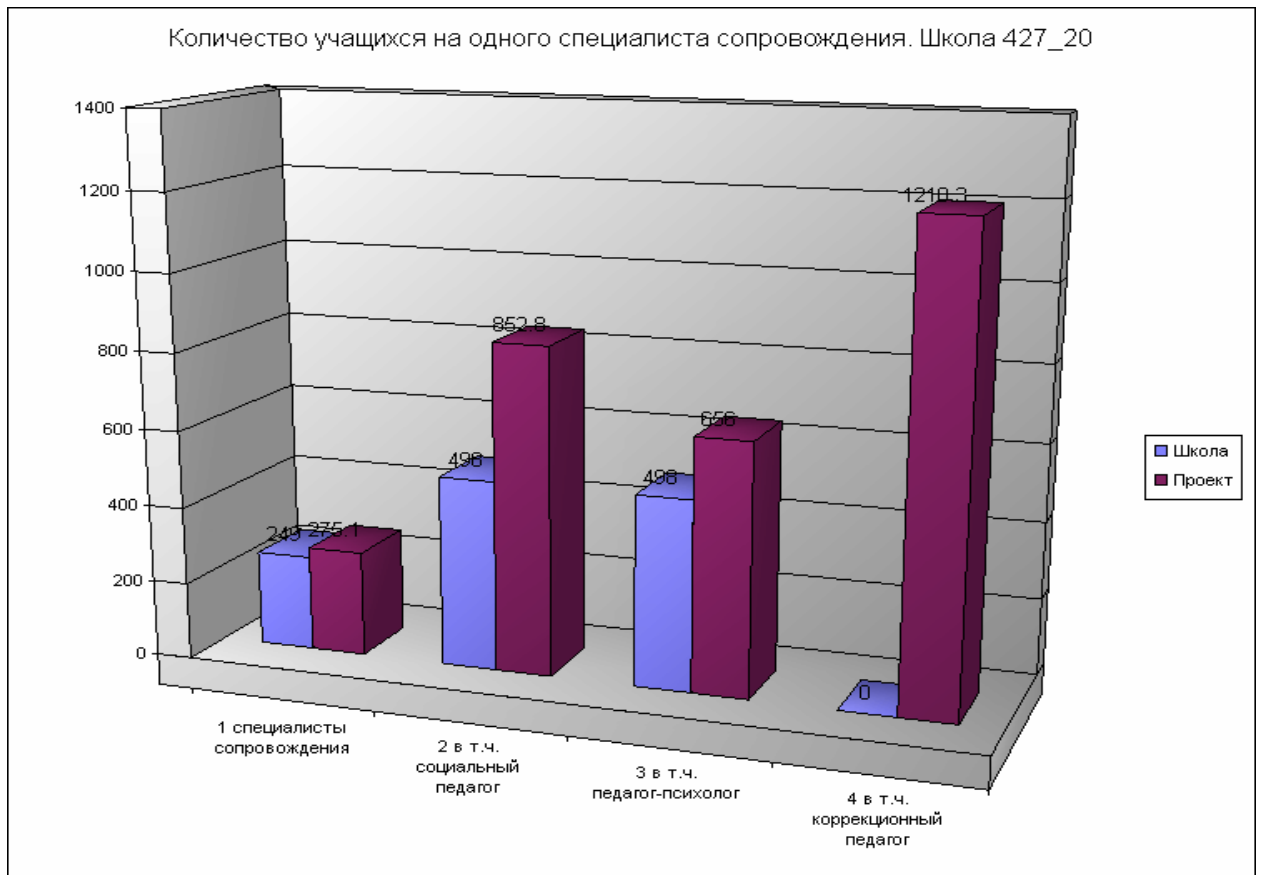
№	Ответы	Данные проекта						Данные школы			
		min	0,10	0,25	0,75	0,90	max	Результат	Ниже	Норма	Выше
1	1 Средний возраст педагогов; лет	37	38,7	41,3	49,8	52,3	54	50			+25%
2	2 Средний педагогический стаж; лет	12	14,1	17,3	27,8	30,9	33	20		норма	
3	3 Текучесть кадров за год; %	0	1,4	3,5	10,5	12,6	14	2	-25%		
4	4 Пропущено дней по болезни; среднее за год	1	10,4	24,5	71,5	85,6	95	9	-10%		

#### 4. Кадровая обеспеченность



№	Ответы	Данные проекта						Данные школы			
		min	0,10	0,25	0,75	0,90	max	Результат	Ниже	Норма	Выше
1	1. медработники	15,1	75,6	166,2	468,4	559,1	619,5	249		норма	
2	2. в т.ч. врач	70,7	189,5	367,7	961,9	1140,2	1259	498		норма	
3	3. в т.ч. медсестра	0	123,9	309,8	929,3	1115,1	1239	498		норма	





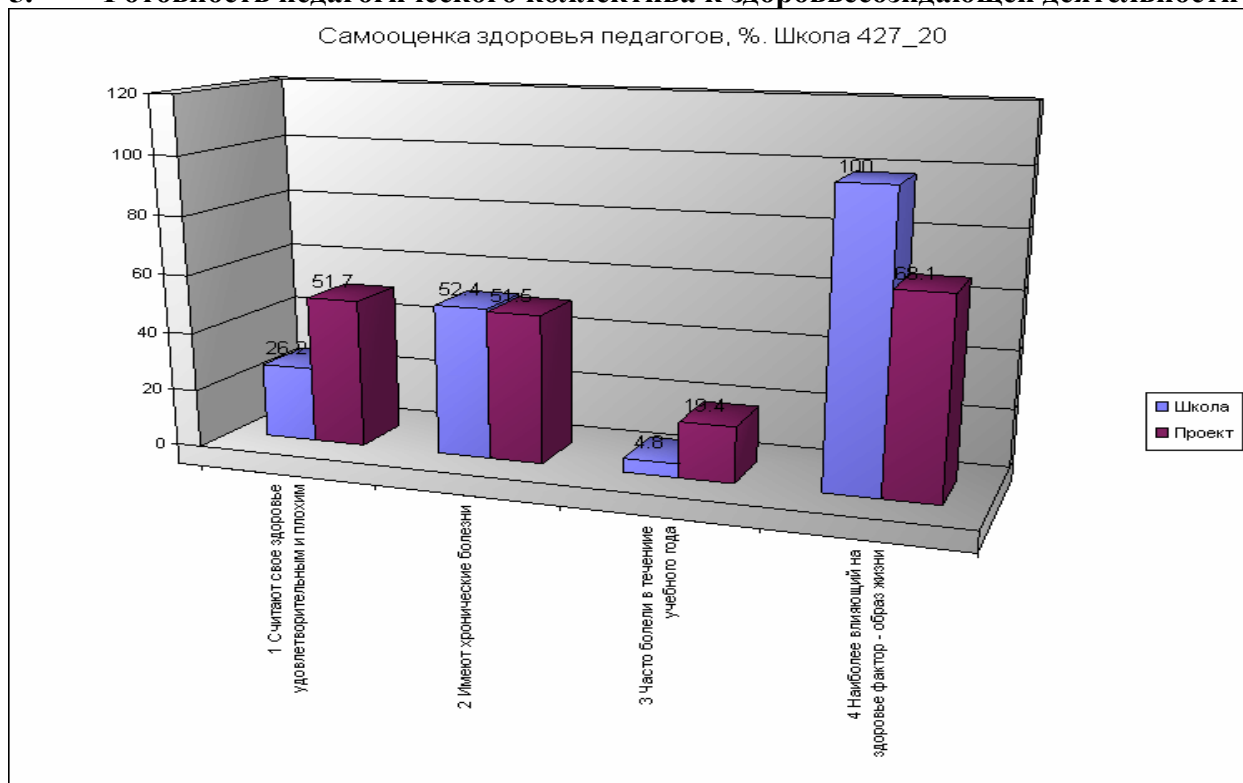
№	Ответы	Данные проекта					Данные школы				
		min	0,10	0,25	0,75	0,90	max	Результат	Ниже	Норма	Выше
1	1 специалисты сопровождения	35,3	73,8	131,4	323,6	381,2	419,7	249		норма	
2	2 в т.ч. социальный педагог	0	125,9	314,8	944,3	1133,1	1259	498		норма	
3	3 в т.ч. педагог-психолог	0	125,1	312,8	938,3	1125,9	1251	498		норма	
4	4 в т.ч. коррекционный педагог	0	125,1	312,8	938,3	1125,9	1251	0	-10%		



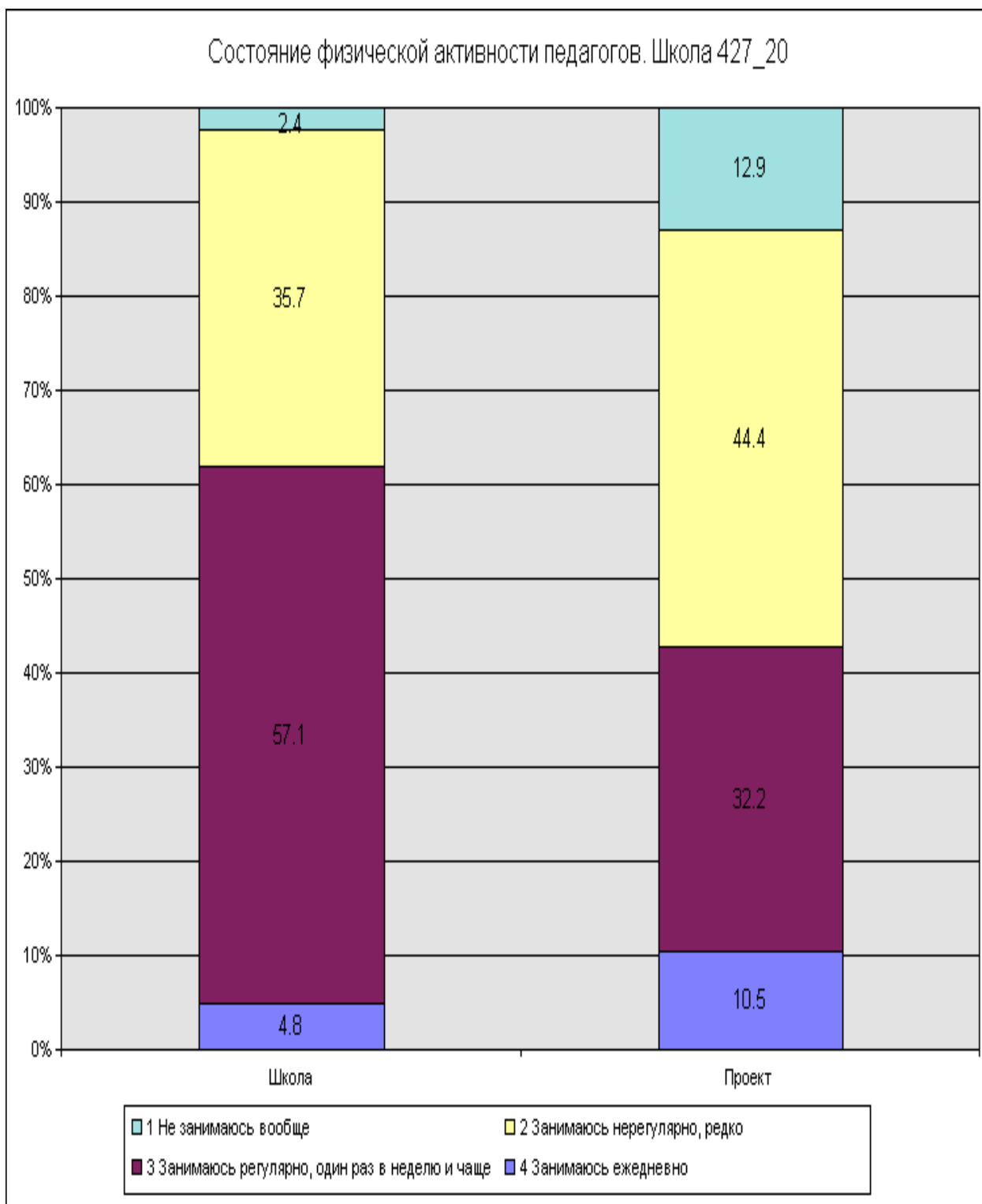
	Данные проекта	Данные школы
--	----------------	--------------

№№	Ответы	min	0,10	0,25	0,75	0,90	max	Результат	Ниже	Норма	Выше
1	1 учитель физкультуры	70,7	88,5	115,2	204,4	231,2	249	249			+10%
2	2 руководитель спортивной секции	0	83,2	208	624	748,8	832	249		норма	
3	3 учитель трудового обучения	0	63	157,4	472,1	566,5	629,5	166		норма	
4	4 руководитель кружка	0	64,2	160,5	481,5	577,8	642	166		норма	

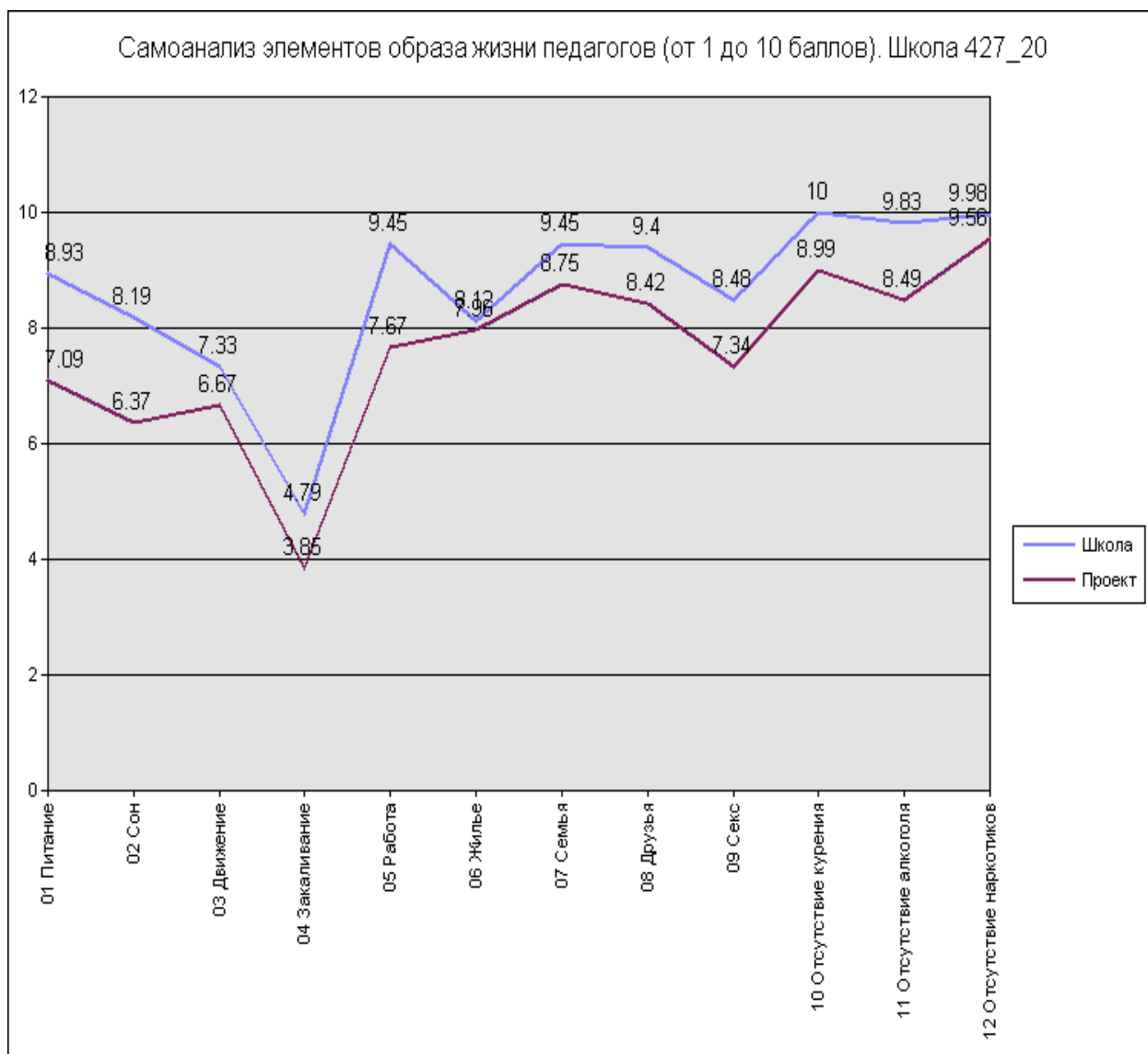
**5. Готовность педагогического коллектива к здоровьесозидающей деятельности**



№	Ответы	Данные проекта						Данные школы			
		min	0,10	0,25	0,75	0,90	max	Результат	Ниже	Норма	Выше
1	1 Считают свое здоровье удовлетворительным и плохим	26,2	33,6	44,6	81,5	92,6	100	26,2	-10%		
2	2 Имеют хронические болезни	25	32,5	43,8	81,3	92,5	100	52,4		норма	
3	3 Часто болели в течение учебного года	4,8	14,3	28,6	76,2	90,5	100	4,8	-10%		
4	4 Наиболее влияющий на здоровье фактор - образ жизни	30,4	37,4	47,8	82,6	93	100	100			+10%



№№	Ответы	Данные проекта						Данные школы		
		min	0,10	0,25	0,75	0,90	max	Результат	Соответствие норме	
								Ниже	Норма	Выше
1	1 Ежедневно	4,8	14,3	28,6	76,2	90,5	100	4,8	-10%	
2	2 Регулярно	4	13,6	28	76	90,4	100	57,1		норма
3	3 Нерегулярно	22,2	30	41,7	80,6	92,2	100	35,7	-25%	
4	4 Не занимаюсь	2,4	9,6	20,5	56,8	67,7	75	2,4	-10%	



№№	Ответы	Данные проекта						Данные школы				
		min	0,10	0,25	0,75	0,90	max	Результат	Соответствие норме			
									Ниже	Норма	Выше	
1	01 Питание	4	4,49	5,23	7,7	8,44	8,93	8,93			+10%	
2	02 Сон	2	2,62	3,55	6,64	7,57	8,19	8,19			+10%	
3	03 Движение	4,5	4,86	5,4	7,21	7,75	8,11	7,33			+25%	
4	04 Закаливание	1	1,55	2,38	5,13	5,95	6,5	4,79		норма		
5	05 Работа	6	6,35	6,86	8,59	9,11	9,45	9,45			+10%	
6	06 Жилье	6	6,4	7	9	9,6	10	8,12		норма		
7	07 Семья	6,49	6,84	7,36	9,12	9,65	10	9,45			+25%	
8	08 Друзья	6	6,4	7	9	9,6	10	9,4			+25%	
9	09 Секс	1,25	2,13	3,44	7,81	9,13	10	8,48			+25%	
10	10 Отсутствие курения	5	5,5	6,25	8,75	9,5	10	10			+10%	
11	11 Отсутствие алкоголя	7,53	7,78	8,15	9,38	9,75	10	9,83			+10%	
12	12 Отсутствие наркотиков	8,5	8,65	8,88	9,63	9,85	10	9,98			+10%	

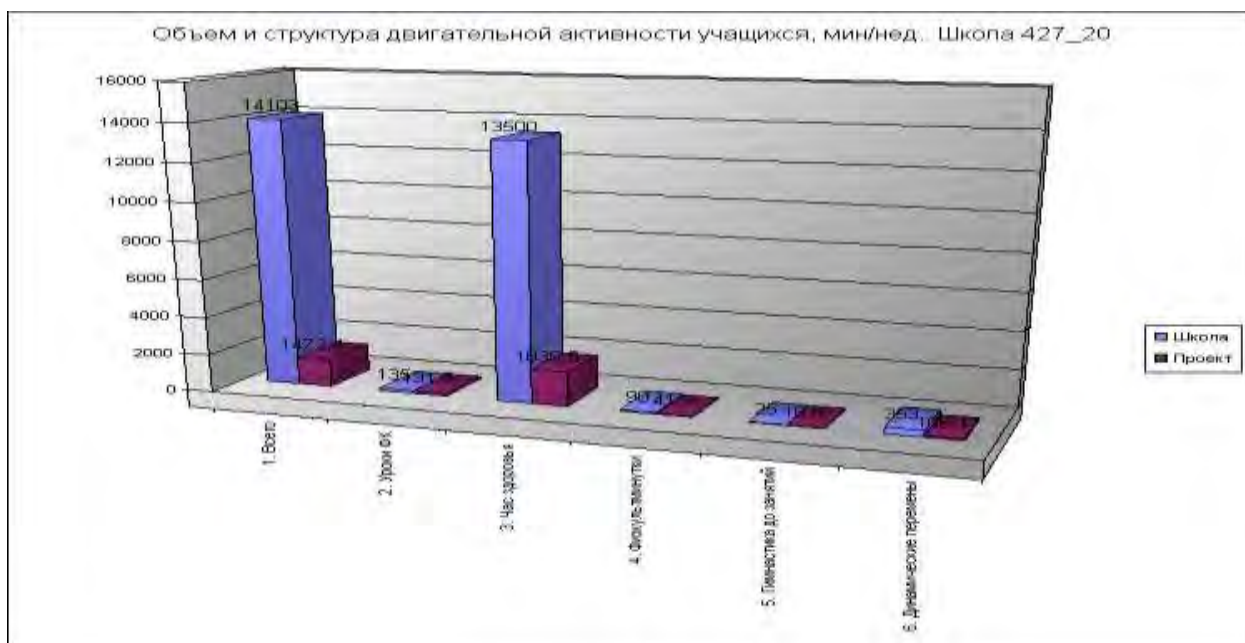


№№	Ответы	Данные проекта						Данные школы			
		min	0,10	0,25	0,75	0,90	max	Результат	Ниже	Норма	Выше
1	1 Здоровье учащихся является удовлетворительным или плохим	24,3	31,9	43,2	81,1	92,4	100	73,8		норма	
2	2 Здоровье ухудшается по мере обучения в школе	13	21,7	34,8	78,3	91,3	100	16,7	-10%		
3	3 Существует проблема наркозависимости учащихся	8	17,2	31	77	90,8	100	19	-25%		

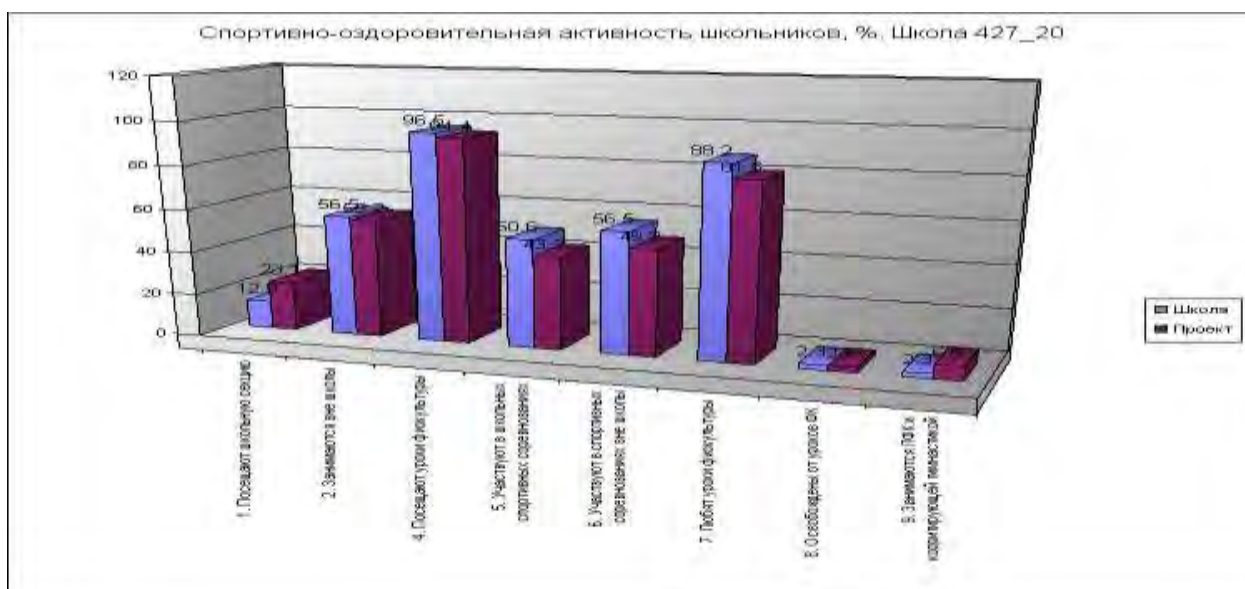


№№	Ответы	Данные проекта						Данные школы			
		min	0,10	0,25	0,75	0,90	max	Результат	Ниже	Норма	Выше
1	1 Служба здоровья	21,6	29,5	41,2	80,4	92,2	100	100			+10%
2	2 Уроки здоровья	16,7	25	37,5	79,2	91,7	100	100			+10%
3	3 Внеклассная работа	12,5	21,3	34,4	78,1	91,3	100	100			+10%
4	4 Общие мероприятия	68	71,2	76	92	96,8	100	100			+10%
5	5 Консультирование	41,7	47,5	56,2	85,4	94,2	100	100			+10%
6	6 Повышение квалификации	5,4	14,9	29,1	76,4	90,5	100	100			+10%





№№	Ответы	Данные проекта						Данные школы			
		min	0,10	0,25	0,75	0,90	max	Результат	Ниже	Норма	Выше
1	1. Всего	135	1531,8	3627	10611	12706,2	14103	14103			+10%
2	2. Уроки ФК	90	94,5	101,3	123,8	130,5	135	135			+10%
3	3. Час здоровья	0	1350	3375	10125	12150	13500	13500			+10%
4	4. Физкультминутки	0	16	40	120	144	160	90		норма	
5	5. Гимнастика до занятий	0	3,6	9	27	32,4	36	25		норма	
6	6. Динамические перемены	0	35,3	88,3	264,8	317,7	353	353			+10%



№	Ответы	Данные проекта						Данные школы			
		min	0,10	0,25	0,75	0,90	max	Результат	Ниже	Норма	Выше
1	1. Посещают школьную секцию	6,7	12	20	46,7	54,7	60	12,9	-25%		
2	2. Занимаются вне школы	5,6	15	29,2	76,4	90,6	100	56,5		норма	
3	4. Посещают уроки физкультуры	75	77,5	81,3	93,8	97,5	100	96,5			+25%
4	5. Участвуют в школьных спортивных соревнованиях	25	30,2	37,9	63,8	71,5	76,7	50,6		норма	
5	6. Участвуют в спортивных соревнованиях вне школы	20	28	40	80	92	100	56,5		норма	

6	7. Любят уроки физкультуры	58,3	62,5	68,8	89,6	95,8	100	88,2		норма	
7	8. Освобождены от уроков ФК	0	2,9	7,1	21,4	25,7	28,6	2,3	-10%		
8	9. Занимаются ЛФК и корригирующей гимнастикой	0	2,7	6,8	20,4	24,5	27,2	2,3	-10%		

**6. Образ жизни учащихся**



№№	Ответы	Данные проекта					Данные школы				
		min	0,10	0,25	0,75	0,90	max	Результат	Ниже	Норма	Выше
1	1 на учете в милиции	0	0,14	0,36	1,07	1,29	1,43	0,4		норма	
2	2 на учете нарколога	0	0,02	0,05	0,15	0,18	0,2	0,2			+10%
3	3 на учете в тубдиспансере	0	0,48	1,2	3,61	4,34	4,82	4,82			+10%
4	4 из неполных семей	0,96	7,91	18,33	53,08	63,5	70,45	19,68		норма	
5	5 получают соц.пособия	0	1,65	4,12	12,35	14,82	16,47	11,65		норма	



№№	Ответы	Данные проекта					Данные школы				
		min	0,10	0,25	0,75	0,90	max	Результат	Ниже	Норма	Выше
1	1. Отец имеет высшее образование	25,8	33,2	44,4	81,5	92,6	100	44,2	-25%		
2	2. Мать имеет высшее образование	3,1	12,5	26,5	73,3	87,3	96,7	44,2		норма	
3	3. Отец живет вместе с семьей	62,9	66,6	72,2	90,7	96,3	100	81,4		норма	

4	4. Семья живет в отдельной квартире или собственном доме	65,6	69,1	74,2	91,4	96,6	100	93			+25%
5	5. Семья имеет высокий и средний достаток	1,2	9	20,9	60,3	72,1	80	1,2	-10%		



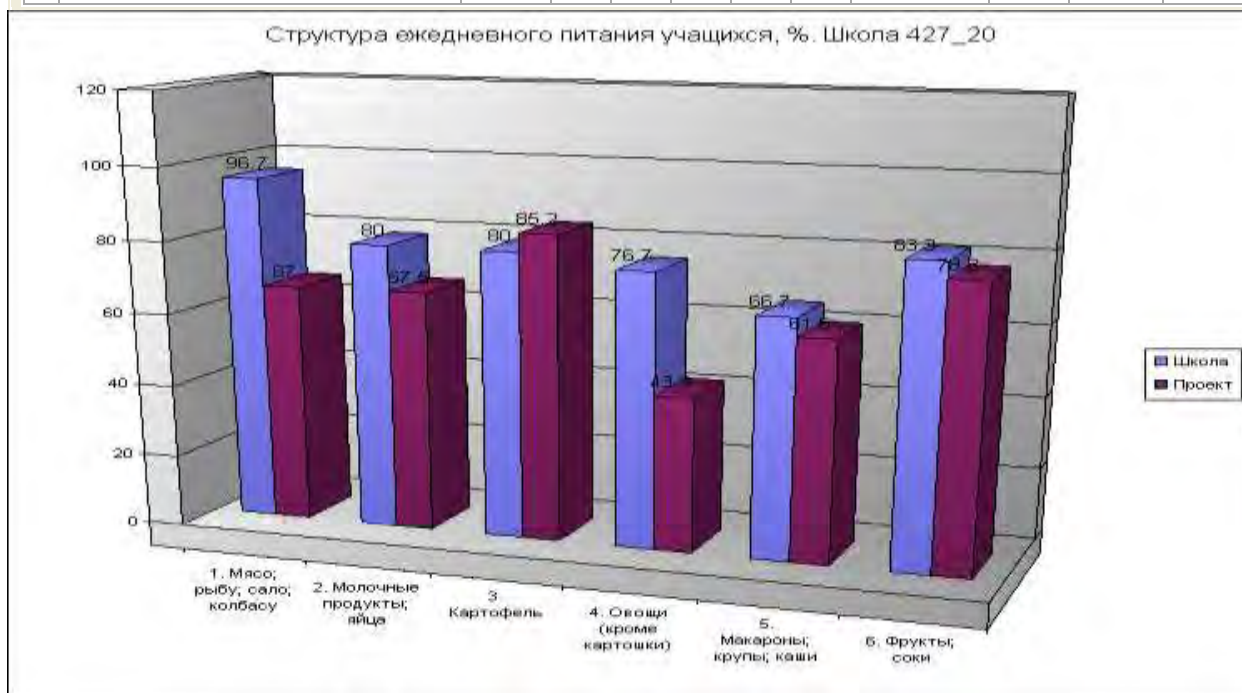
№№	Ответы	Данные проекта					Данные школы				
		min	0,1	0,25	0,75	0,90	max	Результат	Ниже	Норма	Выше
1	1. У учащегося есть отдельная комната	15,6	21,3	29,9	58,5	67	72,7	47,7		норма	
2	2. Есть письменный стол и все необходимое для занятий	1,6	11,3	25,9	74,5	89,1	98,8	98,8			+10%
3	3. Есть компьютер	4,7	13,3	26,2	69,4	82,3	90,9	79,1			+25%
4	4. Наличие постоянных обязанностей по дому	55,9	59,7	65,4	84,5	90,2	94	88,2			+25%



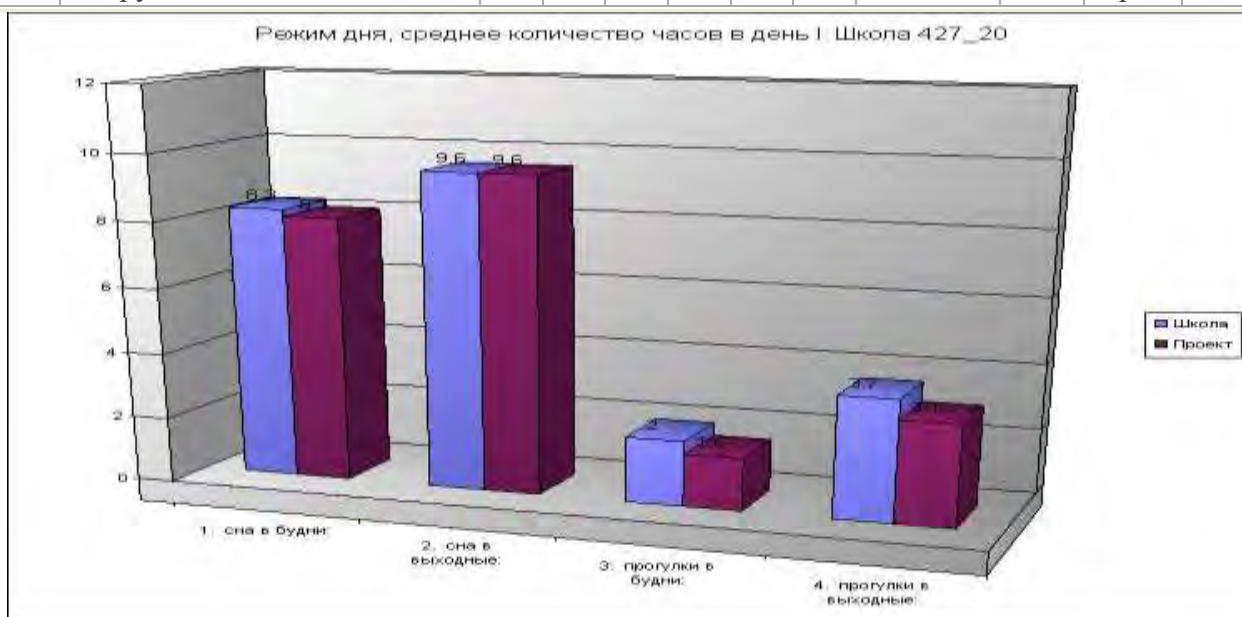
№	Ответы	Данные проекта					Данные школы				
		min	0,1	0,25	0,75	0,90	max	Результат	Ниже	Норма	Выше
1	2. Ест когда захочет	7,9	14,4	24,1	56,5	66,2	72,7	27,9		норма	



2	6. В школьной столовой не завтракает	1,2	11	25,9	75,3	90,1	100	1,2	-10%		
3	7. В школьной столовой не обедает	6,3	13,1	23,4	57,8	68,1	75	52,3		норма	



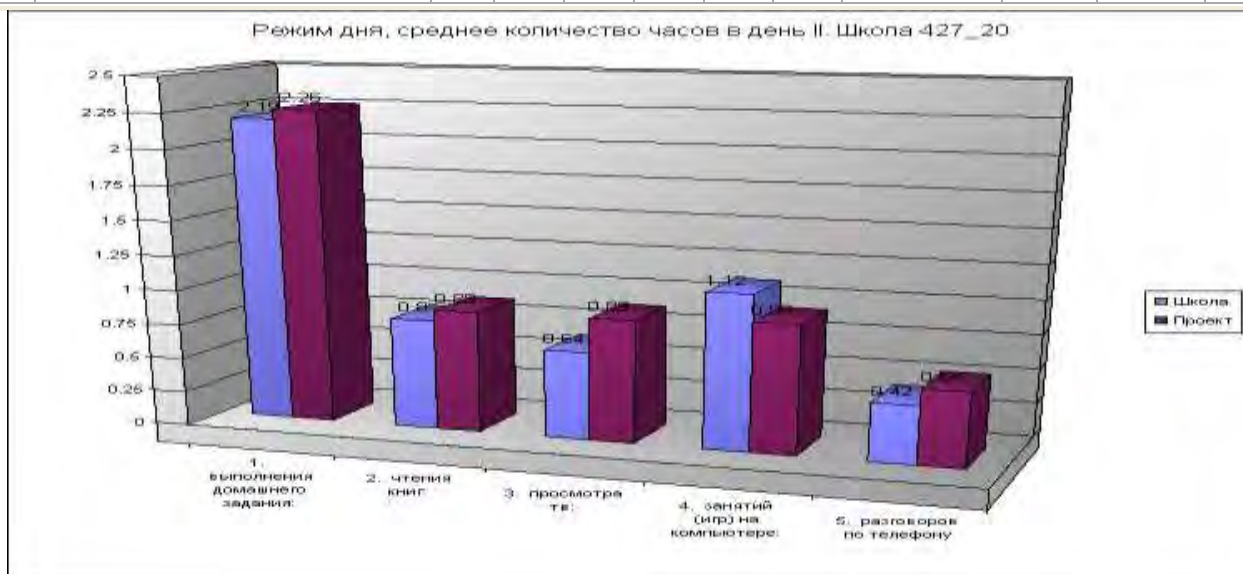
№№	Ответы	Данные проекта					Данные школы				
		min	0,10	0,25	0,75	0,90	max	Результат	Ниже	Норма	Выше
1	1. Мясо; рыбу; сало; колбасу	54,1	57,8	63,3	81,7	87,2	90,9	72,1		норма	
2	2. Молочные продукты; яйца	54,7	59,2	66	88,7	95,5	100	67,4		норма	
3	3. Картофель	62,5	66,3	71,9	90,6	96,3	100	76,7		норма	
4	4. Овощи (кроме картошки)	25,8	31	38,8	64,9	72,7	77,9	77,9			+10%
5	5. Макароны; крупы; каши	36,4	41,6	49,5	75,9	83,8	89,1	51,2		норма	
6	6. Фрукты; соки	45,5	50,9	59,1	86,4	94,5	100	72,1		норма	



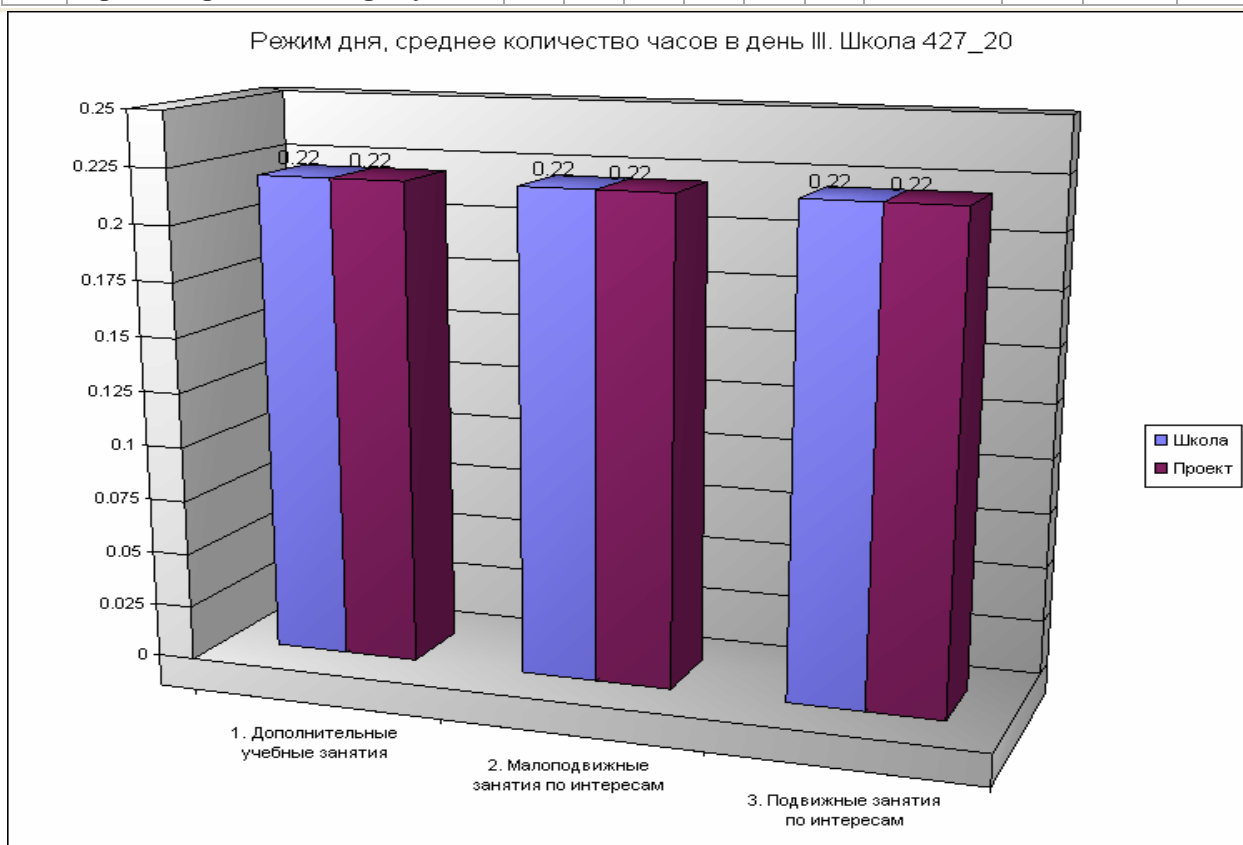
№№	Ответы	Данные проекта					Данные школы				
		min	0,10	0,25	0,75	0,90	max	Результат	Ниже	Норма	Выше
1	1. сна в будни:	5	5,4	6	7,9	8,4	8,8	8,3			+25%
2	2. сна в выходные:	8,8	9	9,3	10,4	10,8	11	9,6		норма	

## Раздел 1 Приложение 1

3	3. прогулки в будни:	1	1,3	1,8	3,3	3,7	4	2		норма	
4	4. прогулки в выходные:	2,1	2,4	2,9	4,3	4,7	5	3,7		норма	



№№	Ответы	Данные проекта						Данные школы			
		min	0,10	0,25	0,75	0,90	max	Результат	Ниже	Норма	Выше
1	1. выполнения домашнего задания:	1	1,22	1,55	2,65	2,98	3,2	2,19		норма	
2	2. чтения книг:	0,41	0,53	0,72	1,34	1,53	1,65	0,8		норма	
3	3. просмотра тв:	0,41	0,62	0,93	1,98	2,29	2,5	0,64	-25%		
4	4. занятий (игр) на компьютере:	0,4	0,59	0,86	1,79	2,06	2,25	1,12		норма	
5	5. разговоров по телефону	0,25	0,48	0,81	1,94	2,27	2,5	0,42	-10%		

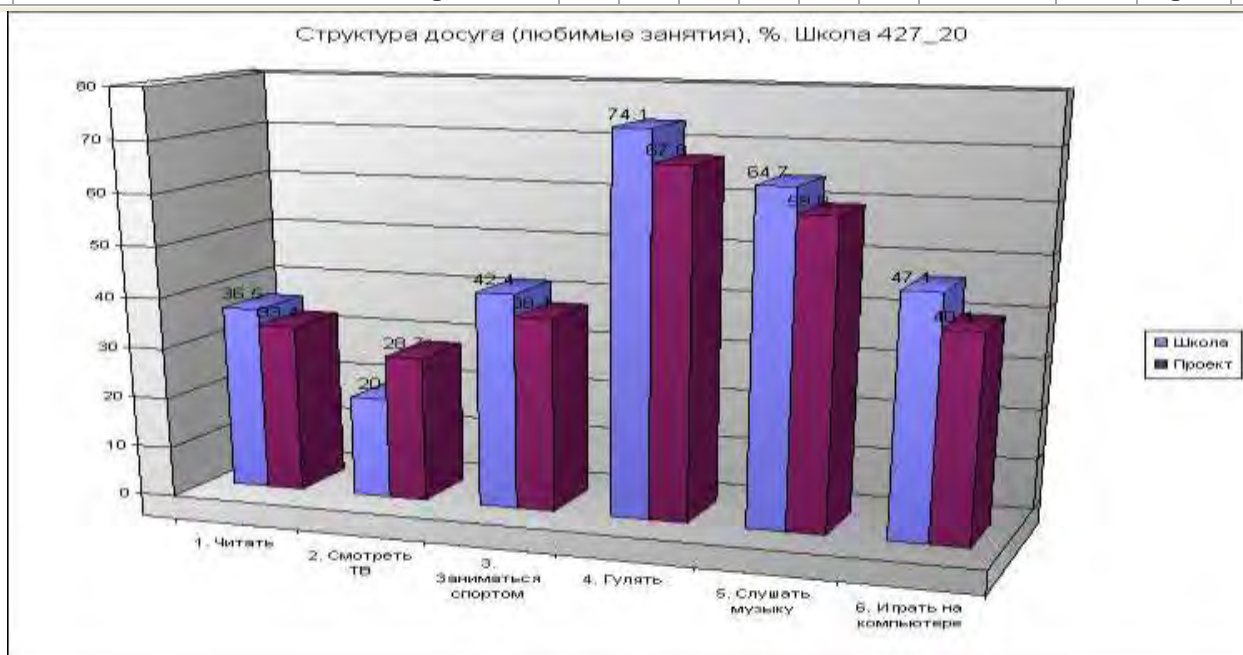


№№	Ответы	Данные проекта						Данные школы			
		min	0,10	0,25	0,75	0,90	max	Результат	Ниже	Норма	Выше
1	1. Дополнительные учебные занятия	0,19	0,19	0,2	0,22	0,22	0,22	0,22		норма	

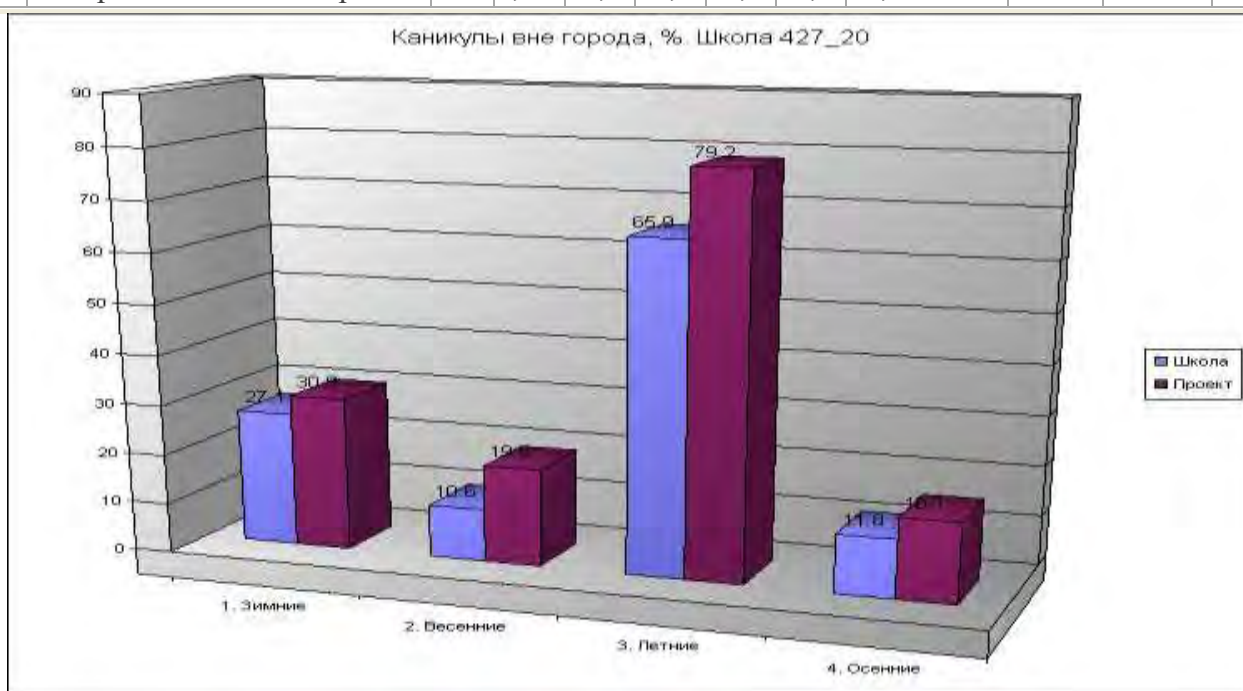


## Раздел 1 Приложение 1

2	2. Малоподвижные занятия по интересам	0,2	0,2	0,21	0,22	0,22	0,22	0,22		норма	
3	3. Подвижные занятия по интересам	0,21	0,21	0,21	0,22	0,22	0,22	0,22		норма	



№№	Ответы	Данные проекта						Данные школы			
		min	0,10	0,25	0,75	0,90	max	Результат	Ниже	Норма	Выше
1	1. Чтение	0	8	20	60	72	80	53,3		норма	
2	2. Смотреть ТВ	0	5,5	13,6	40,9	49,1	54,5	6,7	-25%		
3	3. Заниматься спортом	0	5,4	13,5	40,4	48,5	53,8	53,3			+10%
4	4. Гулять	0	8	20	60	72	80	80			+10%
5	5. Слушать музыку	0	10	25	75	90	100	90			+25%
6	6. Играть на компьютере	0	5,5	13,6	40,9	49,1	54,5	43,3			+25%



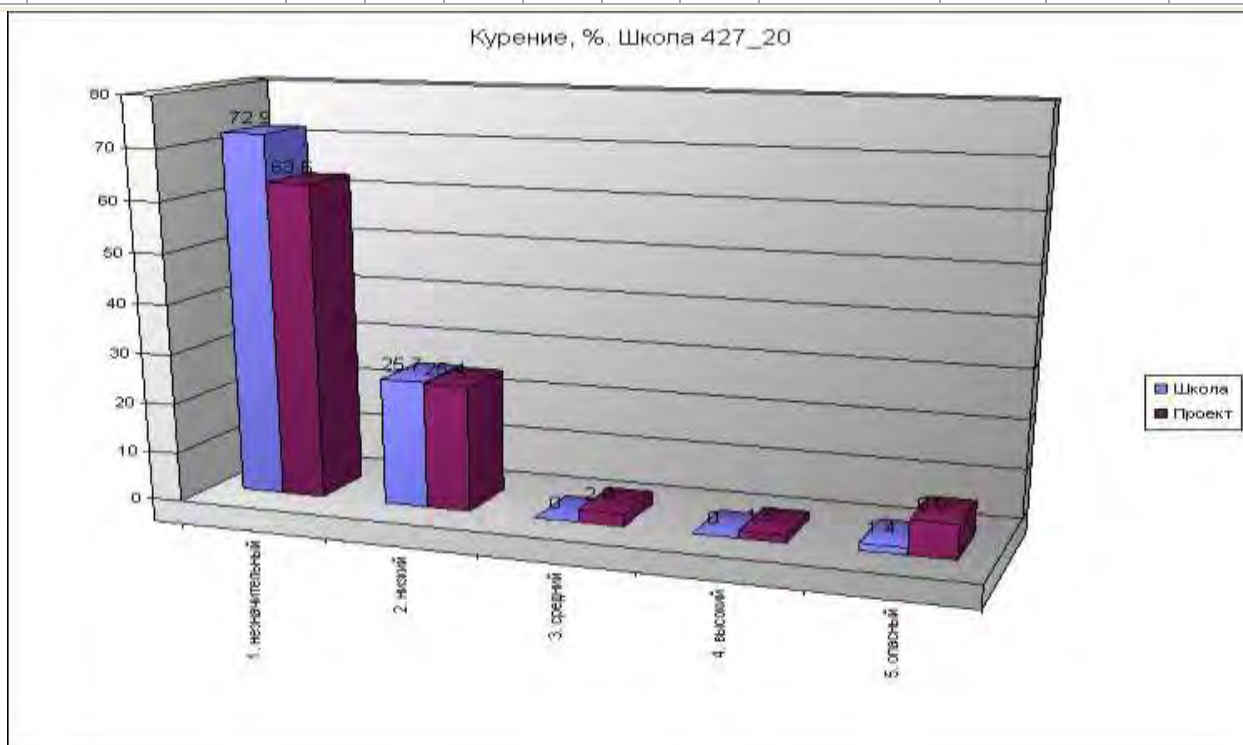
№	Ответы	Данные проекта						Данные школы			
		min	0,10	0,25	0,75	0,90	max	Результат	Ниже	Норма	Выше
1	1. Зимние	14,3	19,3	26,7	51,6	59	64	27,1		норма	
2	2. Весенние	10,6	13,1	16,9	29,6	33,5	36	10,6	-10%		

## Раздел 1 Приложение 1

3	3. Летние	65,9	68,5	72,4	85,5	89,4	92	65,9	-10%		
4	4. Осенние	9,1	11,5	15,2	27,3	30,9	33,3	11,8	-25%		

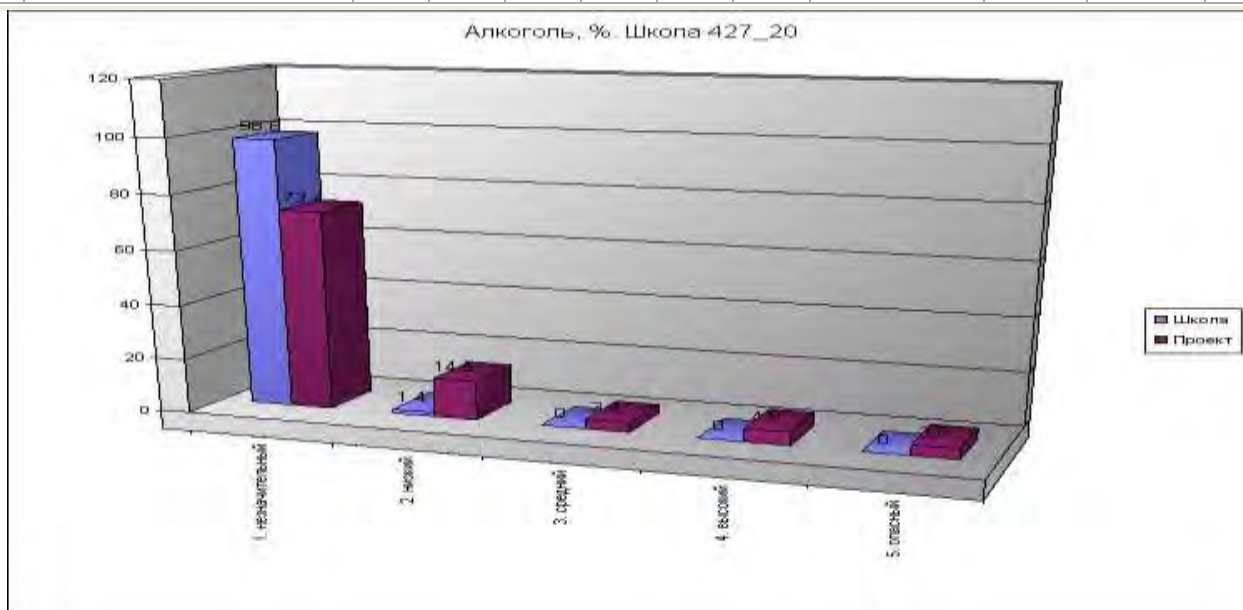


№	Ответы	Данные проекта						Данные школы			
		min	0,10	0,25	0,75	0,90	max	Результат	Ниже	Норма	Выше
1	1. незначительный	29,5	36,1	45,9	78,6	88,5	95	88,2			+25%
2	2. низкий	4,4	8,1	13,5	31,5	36,9	40,5	11,2	-25%		
3	3. средний	0	1,7	4,2	12,5	15	16,7	0	-10%		
4	4. высокий	0	1,7	4,2	12,5	15	16,7	0	-10%		
5	5. опасный	0	3,4	8,4	25,3	30,3	33,7	0,6	-10%		

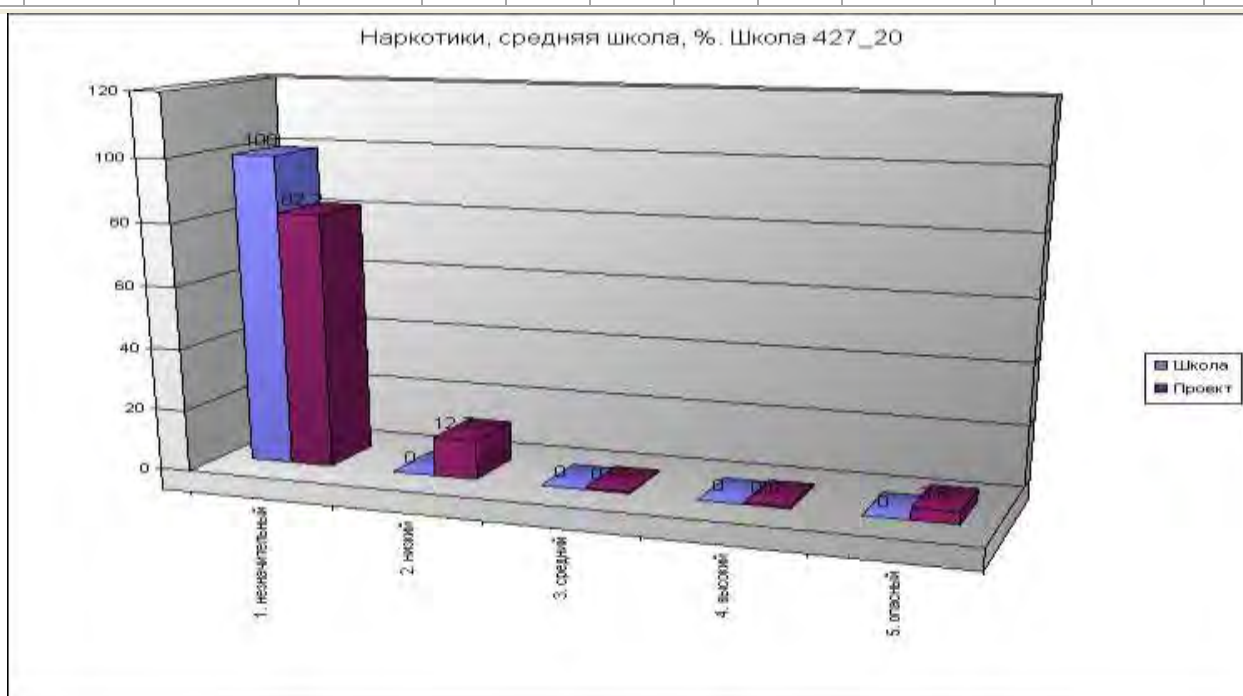


№№	Ответы	Данные проекта						Данные школы			
		min	0,10	0,25	0,75	0,90	max	Результат	Ниже	Норма	Выше
1	1. незначительный	23,6	30,6	41	75,7	86,1	93	72,9		норма	
2	2. низкий	2,3	8,3	17,3	47,2	56,2	62,2	25,7		норма	
3	3. средний	0	2,7	6,8	20,5	24,5	27,3	0	-10%		
4	4. высокий	0	2,5	6,3	18,8	22,5	25	0	-10%		

5	5. опасный	0	4,8	12	36,1	43,4	48,2	1,4	-10%		
---	------------	---	-----	----	------	------	------	-----	------	--	--



№№	Ответы	Данные проекта						Данные школы			
		min	0,10	0,25	0,75	0,90	max	Результат	Ниже	Норма	Выше
1	1. незначительный	25	32,5	43,8	81,3	92,5	100	98,6			+10%
2	2. низкий	0	3,2	7,9	23,7	28,4	31,6	1,4	-10%		
3	3. средний	0	2,5	6,3	18,8	22,5	25	0	-10%		
4	4. высокий	0	2,7	6,8	20,5	24,5	27,3	0	-10%		
5	5. опасный	0	2,5	6,3	18,8	22,5	25	0	-10%		

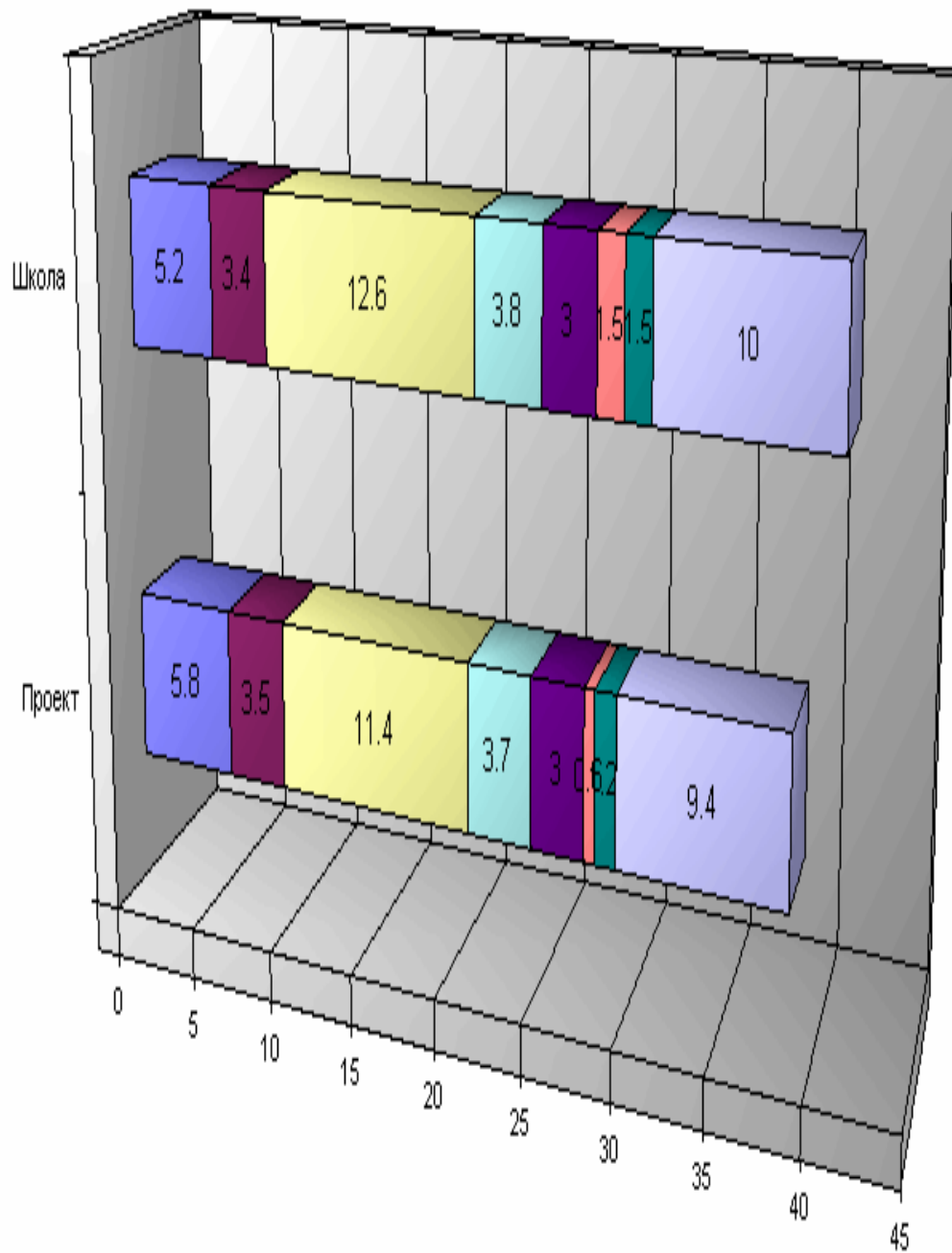


№№	Ответы	Данные проекта						Данные школы			
		min	0,10	0,25	0,75	0,90	max	Результат	Ниже	Норма	Выше
1	1. незначительный	25	32,5	43,8	81,3	92,5	100	100			+10%
2	2. низкий	0	7,5	18,8	56,3	67,5	75	0	-10%		
3	3. средний	0	0,5	1,1	3,4	4,1	4,5	0	-10%		
4	4. высокий	0	0,5	1,1	3,4	4,1	4,5	0	-10%		

**Раздел 1 Приложение 1**

5	5. опасный	0	2,7	6,8	20,5	24,5	27,3	0	-10%		
---	------------	---	-----	-----	------	------	------	---	------	--	--

Здоровый образ жизни, балльная оценка. Школа 427\_20



- 1 Личностная ценность здоровья
- 2 Оценка роли поведенческого фактора в охране и укреплении здоровья
- 3 Соответствие распорядка дня учащегося требованиям ЗОЖ
- 4 Адекватность оценки учащегося своего образа жизни; его соответствия ЗОЖ
- 5 Отношение к информации, связанной со здоровьем
- 6 Оценка регулярности информационного влияния школы в сравнении с другими источниками
- 7 Оценка значимости информационного влияния школы в сравнении с другими источниками
- 8 Оценка учащимся личной значимости мероприятий



Раздел 1 Приложение 1

№	Ответы	Данные проекта						Данные школы			
		min	0,10	0,25	0,75	0,90	max	Результат	Соответствие норме		
								Ниже	Норма	Выше	
1	Личностная ценность здоровья	4,5	4,8	5,2	6,5	6,9	7,2	5,2		норма	
2	Оценка роли поведенческого фактора в охране и укреплении здоровья	2,5	2,7	3	3,8	4	4,2	3,4		норма	
3	Соответствие распорядка дня учащегося требованиям ЗОЖ	9,6	9,9	10,3	11,8	12,3	12,6	12,6			+10%
4	Адекватность оценки учащегося своего образа жизни, его соответствия ЗОЖ	3,5	3,5	3,6	3,9	3,9	4	3,8		норма	
5	Отношение к информации, связанной со здоровьем	2,8	2,9	2,9	3,2	3,3	3,3	3		норма	
6	Оценка регулярности информационного влияния школы в сравнении с другими источниками	0	0,3	0,7	2	2,4	2,6	1,5		норма	
7	Оценка значимости информационного влияния школы в сравнении с другими источниками	0,7	0,8	0,9	1,4	1,5	1,6	1,5			+25%
8	Оценка учащимся личностной значимости мероприятий	0	1	2,5	7,5	9	10	10			+10%